



Word jij onze
nieuwe collega?
EcoWurf is steeds op
zoek naar talenten!
Solliciteer via
www.ecowurf.be

**AFVAL
KALENDER**

2024



Afvalkalender LINTER



Zet je afval duidelijk buiten vóór 07.00 uur op de dag van de ophaling of de avond ervoor na 20.00 uur.

2024	JANUARI	FEBRUARI	MAART	APRIL
	Ma 01 NIEUWJAAR	Do 01	Vr 01	Ma 01 PAASMAANDAG
	Di 02 PMD	Vr 02	Za 02	Di 02
	Wo 03	Za 03 REPAIR CAFÉ*	Zo 03	Wo 03
	Do 04	Zo 04	Ma 04 HUISVUIL GFT	Do 04
	Vr 05	Ma 05 HUISVUIL GFT	Di 05	Vr 05
	Za 06	Di 06	Wo 06	Za 06
	Zo 07	Wo 07	Do 07	Zo 07
	Ma 08 HUISVUIL GFT	Do 08	Vr 08	Ma 08
	Di 09	Vr 09	Za 09	Di 09 PMD
	Wo 10	Za 10	Zo 10	Wo 10
	Do 11	Zo 11	Ma 11	Do 11
	Vr 12	Ma 12	Di 12 PMD	Vr 12
	Za 13	Di 13 PMD	Wo 13	Za 13
	Zo 14	Wo 14	Do 14	Zo 14
	Ma 15	Do 15	Vr 15 OUDE METALEN	Ma 15 HUISVUIL GFT SNOEIHOUD
	Di 16 PMD	Vr 16	Za 16	Di 16
	Wo 17	Za 17	Zo 17	Wo 17
	Do 18	Zo 18	Ma 18 HUISVUIL GFT	Do 18
	Vr 19	Ma 19 HUISVUIL GFT	Di 19	Vr 19 PAPIER & KARTON
	Za 20	Di 20	Wo 20	Za 20
	Zo 21	Wo 21	Do 21 GROFVUIL Betalend	Zo 21
	Ma 22 HUISVUIL GFT	Do 22	Vr 22 PAPIER & KARTON	Ma 22
	Di 23 GROFVUIL Betalend	Vr 23 PAPIER & KARTON	Za 23	Di 23 PMD
	Wo 24	Za 24	Zo 24	Wo 24
	Do 25	Zo 25	Ma 25	Do 25
	Vr 26 PAPIER & KARTON	Ma 26	Di 26 PMD	Vr 26
	Za 27	Di 27 PMD	Wo 27 HUISVUIL* GFT*	Za 27
	Zo 28	Wo 28	Do 28	Zo 28
	Ma 29	Do 29	Vr 29	Ma 29 HUISVUIL GFT
	Di 30 PMD		Za 30	Di 30
	Wo 31 OUDE METALEN		Zo 31 PASEN	



Volg je afvalrekening via www.mijnecowerf.be



OPHALINGEN OP AANVRAAG

Vraag je ophaling ten laatste 2 werkdagen voor de dag van de ophaling aan op 0800/97 0 97. Zie kalender voor de juiste ophaaldata.

GROFVUIL

Je betaalt, via een betalingsuitnodiging, een vaste verplaatsingskost van € 10,00 en een kostprijs voor het afval dat je aanbiedt.

Max. 1 m hoog, 2 m breed.
Max. 30 kg/stuk.
Niet verpakken in dozen of zakken.

OUDE METALEN

Max. 30 kg/stuk.
Geen gasflessen, elektro of klein gevaarlijk afval.

Repair Café

Meer info op achterzijde kalender

* verschuiving omwille van een feestdag.

Afval niet opgehaald?

Laat het ons weten via het contactformulier op www.ecowerf.be/contact, de dag van ophaling na 14.30 uur (tot 16.30 uur) of de dag na de ophaling vanaf 08.30 uur. Of via 0800/97 0 97 of via info@ecowerf.be

Zet je afval duidelijk zichtbaar buiten vóór 07.00 uur op de dag van de ophaling of de avond ervoor na 20.00 uur.



ADRES EN CONTACTGEGEVENS

EcoWerk, intergemeentelijk milieubedrijf Oost-Brabant:

- ✉ Aarschotsesteenweg 210, 3012 Leuven
- 📧 info@ecowerf.be — www.ecowerf.be
- 📞 0800/97 0 97 (weekdagen: 08.30 tot 12.00 uur en 13.00 tot 16.30 uur)
- 📍 SORTEERWIJZER: www.ecowerf.be/sorteerwijzer

Recyclagepark:

Als inwoner van Linter kan je terecht op de EcoWerk-recyclageparken met DifTar-weegsysteem: Begijnendijk, Glabbeek, Haacht, Herent, Keerbergen, Kortenaeken (vanaf voorjaar 2024), Kortenberg, Landen, Lubbeek, Rotselaar, Tremelo, Messelbroek (Scherpenheuvel-Zichem), Tienen en Wezersebaan (Zoutleeuw).
Meer info: zie achterzijde van deze kalender.

Gemeente Linter: 📞 011/78 91 37

Maandag van 14.00 tot 16.00 uur en van 17.30 tot 19.30 uur
Woensdag van 09.00 tot 12.00 uur.
Alle andere dagen kan je op afspraak terecht in het gemeentehuis.

Kringwinkel

Opnieuw geluk

Gratis ophaling: 016/82 45 55

EcoWerk werkt nauw samen met de Kringwinkel. Herbruikbare goederen die nog in goede staat zijn, kan je afgeven op het recyclagepark, brengen naar de Kringwinkel of gratis laten ophalen door de Kringwinkel.

- Tienen: Minderbroedersstraat 33 (016/82 46 91)
 - Aarschot: Amerstraat 17 (016/57 25 45)
 - Diest: Nijverheidslaan 33A (013/55 66 07)
 - Landen: Hannuitsesteenweg 80 (016/89 28 98)
 - Tremelo: Schrieksebaan 26 (016/89 28 95)
 - Tielt-Winge: Leuvensesteenweg 277 (016/85 18 58)
- 📍 www.kringwinkel.be/hageland



HUISVUIL (enkel aan huis)



Huishoudelijk afval dat in de grijze container kan en dat niet recyclebaar is.



Afval dat recyclebaar is: gft, glas, pmd, papier en karton ...



Kga

HOE AANBIEDEN?

- Plaats de grijze container met de handgreep naar de straatkant.
- Containers waarvan het deksel niet volledig gesloten is, worden niet geledigd.
- Huisvuil wordt niet aanvaard op het recyclagepark.
- Is je container stuk of wil je een ander formaat? Dan kan je bellen naar het nummer 0800/97 0 97 of mailen naar info@ecowerf.be

GROENTE-, FRUIT- EN TUINAFVAL (GFT) (enkel aan huis)



Organisch afval uit keuken en tuin:



- Schillen en resten van fruit, groenten en aardappelen
- Dierlijk en plantaardig keukenafval en etensresten
- Broodresten
- Koffiedik, papieren koffiefilter
- Papier van keukenrol
- Noten, pitten
- Vlees- en visresten, schaaldierresten (uitgezonderd schelpen)
- Vaste zuivelproducten (kaasresten)
- Eieren, eierschalen
- Fijn tuin- en snoeiafval (bladeren, gras, onkruid, haagscheersel, versnipperd snoeihout ...)
- Kamer- en tuinplanten
- Schaafkrullen en zaagmeel van onbehandeld hout
- Mest van huisdieren
- Vloeistoffen (bv. soep, melk, koffie ...)
- Sauzen, vet en oliën (uitgezonderd gerechten waar een klein aandeel saus in zit)
- Theezakjes en koffiepads
- Behandeld hout (met verf, vernis of impregneermiddel)
- Beenderen en dierlijk (slacht)afval
- Dierenkrenge
- Schelpen van mosselen, oesters ...
- Kattenbakvulling en vogelkooizand
- Mest in grote hoeveelheden
- Stof uit de stofzuiger
- Wegwerpluier en ander hygiëneafval
- Aarde en zand
- Kurk
- Asresten en houtskool
- Plastiek, glas, metalen
- Grof ongesnipperd snoeihout, dikke takken

HOE AANBIEDEN?

- Plaats de groene container, met de handgreep naar de straatkant.
- Containers waarvan het deksel niet volledig gesloten is, worden niet geledigd.
- Gft wordt niet aanvaard op het recyclagepark.
- Organisch afval uit keuken en tuin kan je ook thuis composteren. Compostvaten en -bakken zijn te koop op het recyclagepark. Biologisch afbreekbare zakken en keukenafvalbakjes zijn te koop bij de gemeente.
- Is je container stuk of wil je een ander formaat? Dan kan je bellen naar het nummer 0800/97 0 97 of mailen naar info@ecowerf.be

Mis nooit meer een afvalophaling met de gratis app Recycle!



Recycle!

Download snel de gratis app



De app Recycle! is niet alleen een handige afvalkalender maar geeft je ook een overzicht van de inzamelpunten in je buurt, de openingsuren van de recyclageparken en heel wat sorteerinfo. Download de app nu via Google Play of de App Store.

Afvalkalender LINTER

Bij extreme temperaturen kan de ophaling in juli en augustus al van start gaan om 06.00 uur.

Zet je afval duidelijk buiten vóór 06.00 uur op de dag van de ophaling of de avond ervoor na 20.00 uur.



2024	MEI	JUNI	JULI	AUGUSTUS
	Wo 01 DAG VAN DE ARBEID	Za 01	Ma 01	Do 01
	Do 02	Zo 02	Di 02 PMD	Vr 02
	Vr 03	Ma 03	Wo 03	Za 03
	Za 04 REPAIR CAFÉ*	Di 04 PMD	Do 04	Zo 04
	Zo 05	Wo 05	Vr 05	Ma 05 HUISVUIL GFT
	Ma 06	Do 06	Za 06	Di 06
	Di 07 PMD	Vr 07	Zo 07	Wo 07
	Wo 08	Za 08	Ma 08 HUISVUIL GFT	Do 08
	Do 09 O.L.H.-HEMELVAART	Zo 09	Di 09	Vr 09 PAPIER & KARTON
	Vr 10	Ma 10 HUISVUIL GFT	Wo 10	Za 10
	Za 11	Di 11	Do 11	Zo 11
	Zo 12	Wo 12	Vr 12 PAPIER & KARTON	Ma 12
	Ma 13 HUISVUIL GFT	Do 13	Za 13	Di 13 PMD
	Di 14	Vr 14 PAPIER & KARTON	Zo 14	Wo 14
	Wo 15	Za 15	Ma 15	Do 15 O.L.V.-HEMELVAART
	Do 16	Zo 16	Di 16 PMD	Vr 16
	Vr 17 PAPIER & KARTON	Ma 17	Wo 17	Za 17
	Za 18	Di 18 PMD	Do 18	Zo 18
	Zo 19 PINKSTEREN	Wo 19	Vr 19 OUDE METALEN	Ma 19 HUISVUIL GFT
	Ma 20 PINKSTERMAANDAG	Do 20	Za 20	Di 20
	Di 21 PMD	Vr 21	Zo 21 NATIONALE FEESTDAG	Wo 21
	Wo 22	Za 22	Ma 22 HUISVUIL GFT	Do 22
	Do 23	Zo 23	Di 23	Vr 23
	Vr 24	Ma 24 HUISVUIL GFT	Wo 24	Za 24
	Za 25	Di 25	Do 25	Zo 25
	Zo 26	Wo 26	Vr 26 GROFVUIL Betalend	Ma 26
	Ma 27 HUISVUIL GFT	Do 27	Za 27	Di 27 PMD
	Di 28	Vr 28	Zo 28	Wo 28
	Wo 29 OUDE METALEN	Za 29	Ma 29	Do 29
	Do 30	Zo 30	Di 30 PMD	Vr 30
	Vr 31 GROFVUIL Betalend		Wo 31	Za 31



Volg je afvalrekening via www.mijnecowerf.be



OPHALINGEN OP AANVRAAG

Vraag je ophaling ten laatste 2 werkdagen voor de dag van de ophaling aan op 0800/97 0 97. Zie kalender voor de juiste ophaaldata.

GROFVUIL

Je betaalt, via een betalingsuitnodiging, een vaste verplaatsingskost van € 10,00 en een kostprijs voor het afval dat je aanbiedt.

Max. 1 m hoog, 2 m breed.
Max. 30 kg/stuk.
Niet verpakken in dozen of zakken.

OUDE METALEN

Max. 30 kg/stuk.
Geen gasflessen, elektro of klein gevaarlijk afval.

Repair Café

Meer info op achterzijde kalender

PMD (aan huis en recyclagepark)

Nieuw
vanaf
01/01/2024:
ook pmd-zakken
van 90 liter

✓ Plastic verpakkingen



Plastic flessen en flacons



Schaaltjes,
vlootjes en
bakjes



Potjes en tubes



Folies,
zakken
en zakjes



Drankcapsules

Aanbieden in een blauwe pmd-zak met het logo van EcoWerf. Pmd-zakken zijn te koop in het gemeentehuis, bij het OCMW en een aantal handelaars.

✓ Metalen verpakkingen



✗ Niet toegelaten:

- ✗ Verpakkingen bestaande uit een mix van materialen (bv. een laag plastic folie en een laag aluminiumfolie) die niet van elkaar kunnen gescheiden worden, zoals sommige drankzakjes, zakjes fruitmoes of natte diervoeding, ...
- ✗ Verpakkingen met kindveilige dop
- ✗ Verpakkingen met minstens een van deze pictogrammen
- ✗ Verpakkingen van motorolie en smeermiddelen, pesticiden, lijm, verf en vernis, siliconenkits
- ✗ Verpakkingen met een grotere inhoud dan 8 liter
- ✗ Piepschuim
- ✗ Andere voorwerpen

✓ Drankkartons



Opgelet!

- ✗ Steek de verpakkingen niet in elkaar en stop ze niet samen in een dichtgeknoopte zak.
- ✗ Niets vastmaken aan de buitenkant.
- ✗ Goed dichtgebonden met een max. gewicht van 10 kg.



Regels voor een goede recyclage

- ✓ Giet of schraap flessen of andere verpakkingen goed leeg.
- ✓ Duw plastic flessen plat, zet de dop erop en win plaats.
- ✓ Verwijder de plastic folie van schaaltes en gooi ze los van elkaar in de zak.
- ✓ Trek volledig bedekkende folies van de fles en gooi ze los van elkaar in de blauwe zak.

PAPIER & KARTON (aan huis en recyclagepark)



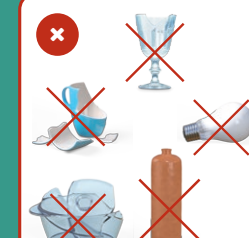
Niet toegelaten:

- ✗ Vuil papier en karton
- ✗ Behangpapier
- ✗ Cellofaanpapier en aluminiumfolie en -zakjes

Hoe aanbieden:

- ✓ Plastic folie verwijderen van tijdschriften en reclamefolders.
 - ✓ **Aan huis:** aanbieden in gele container met elektronische chip. Plaats de container met de handgreep naar de straatkant. Let op, containers waarvan het deksel niet volledig gesloten is, worden niet geleidigd. Papier en karton dat naast de container staat, wordt niet meegenomen. Heb je regelmatig te veel papier en karton, dan kan je een grotere container aanvragen. Vragen? Bel gratis naar 0800/97 0 97.
 - ✓ **Recyclagepark:** papier en karton mag los aangeboden worden.
- Liever geen reclame en/of gratis pers in je brievenbus? Haal een gratis antireclamesticker bij de milieudienst.

GLAS (glasbol of recyclagepark)



Niet toegelaten:

- ✗ Hittebestendig glas (bv. ovenschotels)
- ✗ Porselein en keramiek, recipiënten in terracotta
- ✗ Opaalglas en kristalglas
- ✗ Vlak glas zoals ramen en spiegels
- ✗ Alle types van lampen
- ✗ Dekfels of doppen

Hoe aanbieden:

- ✓ Scheiden van wit glas en gekleurd glas
- ✓ Volledig leeg
- ✓ **Glasbol:** laat niets achter aan de glasbolsites. Sluikstorten is strafbaar! Respecteer de rust van de buren en gooi niets in de glasbol vóór 07.00 uur 's morgens en na 22.00 uur 's avonds.
- ✓ **Recyclagepark**

Vind een glasbolsite in je buurt via de app 'Recycle!' of op www.ecowerf.be.



Recycle!

Download snel de gratis app



Het Groene Punt-logo op een verpakking geeft aan dat de fabrikant van het product een bijdrage betaalt voor het inzamelen, sorteren en recyclen van verpakkingsafval. Het zegt niets over de recycleerbaarheid van het product of z'n verpakking en is dus geen sorteerinstructie.



Fostplus

Meer info over de selectieve inzameling, sorteren en recyclen: www.fostplus.be

Afvalkalender LINTER



Zet je afval duidelijk buiten vóór 07.00 uur op de dag van de ophaling of de avond ervoor na 20.00 uur.

2024	SEPTEMBER	OKTOBER	NOVEMBER	DECEMBER
	Zo 01	Di 01	Vr 01	Zo 01
	Ma 02	Wo 02	Za 02	Ma 02
	Di 03	Do 03	Zo 03	Di 03
	Wo 04	Vr 04	Ma 04	Wo 04
	Do 05	Za 05	Di 05	Do 05
	Vr 06	Zo 06	Wo 06	Vr 06
	Za 07	Ma 07	Do 07	Za 07
	Zo 08	Di 08	Vr 08	Zo 08
	Ma 09	Wo 09	Za 09	Ma 09
	Di 10	Do 10	Zo 10	Di 10
	Wo 11	Vr 11	Ma 11	Wo 11
	Do 12	Za 12	Di 12	Do 12
	Vr 13	Zo 13	Wo 13	Vr 13
	Za 14	Ma 14	Do 14	Za 14
	Zo 15	Di 15	Vr 15	Zo 15
	Ma 16	Wo 16	Za 16	Ma 16
	Di 17	Do 17	Zo 17	Di 17
	Wo 18	Vr 18	Ma 18	Wo 18
	Do 19	Za 19	Di 19	Do 19
	Vr 20	Zo 20	Wo 20	Vr 20
	Za 21	Ma 21	Do 21	Za 21
	Zo 22	Di 22	Vr 22	Zo 22
	Ma 23	Wo 23	Za 23	Ma 23
	Di 24	Do 24	Zo 24	Di 24
	Wo 25	Vr 25	Ma 25	Wo 25
	Do 26	Za 26	Di 26	Do 26
	Vr 27	Zo 27	Wo 27	Vr 27
	Za 28	Ma 28	Do 28	Za 28
	Zo 29	Di 29	Vr 29	Zo 29
	Ma 30	Wo 30	Za 30	Ma 30
		Do 31		Di 31



Volg je afvalrekening via www.mijnecowerf.be



OPHALINGEN OP AANVRAAG

Vraag je ophaling ten laatste 2 werkdagen voor de dag van de ophaling aan op 0800/97 0 97. Zie kalender voor de juiste ophaaldata.

GROFVUIL

Je betaalt, via een betalingsuitnodiging, een vaste verplaatsingskost van € 10,00 en een kostprijs voor het afval dat je aanbiedt.

Max. 1 m hoog, 2 m breed.
Max. 30 kg/stuk.
Niet verpakken in dozen of zakken.

OUDE METALEN

Max. 30 kg/stuk.
Geen gasflessen, elektro of klein gevaarlijk afval.

* verschuiving omwille van een feestdag.

* Verschuiving omwille van een feestdag.

SNOEIHOUD (aan huis en recyclagepark)



Takken en stammetjes met een max. diameter van 10 cm (aan huis) of max. 50 cm (op het recyclagepark), een lengte van min. 50 cm en max. 2 m.

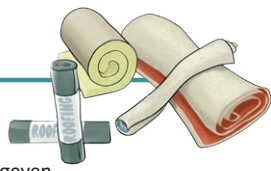
Bladeren, gras, wortels van bomen en stronken ...

Zet het snoeihout duidelijk zichtbaar aan de straatkant (niet tegen of op een haag).

HOE AANBIEDEN?

- Aan huis: bind het snoeihout samen met touw. Max. 25 kg/bundel.
- Recyclagepark: snoeihout kan los aangeboden worden.

GROFVUIL (op aanvraag en recyclagepark)



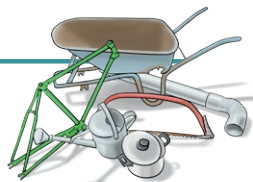
Alle afval dat niet herbruikbaar of recyclebaar is en dat te groot of te zwaar is om in de huisvuilcontainer mee te geven.

Alle afval dat recyclebaar is (oude metalen, elektro, steenafval, sloophout, gips en kalk, asbestcement ...) of afval dat in de huisvuilcontainer kan.

Matrassen die droog en in 1 geheel zijn, kan je laten ophalen aan huis. Je betaalt niet voor het gewicht maar wel de vaste verplaatsingskost voor grofvuil.

Vraag je ophaling ten laatste 2 werkdagen voor de dag van ophaling aan op 0800/97 0 97. Zie kalender voor de juiste ophaaldata en -voorwaarden. GEEN AANVRAAG = GEEN OPHALING.

OUDE METALEN (op aanvraag en recyclagepark)



Metalen voorwerpen (aan huis max. 30 kg/stuk).

Elektro, klein gevaarlijk afval (kga), metalen verpakkingen (pmd), gasflessen (inleveren bij een gasverdelers, info: www.mijngasfles.be of 02/581 09 32) ...

Vraag je ophaling ten laatste 2 werkdagen voor de dag van ophaling aan op 0800/97 0 97. Zie kalender voor de juiste ophaaldata en -voorwaarden. GEEN AANVRAAG = GEEN OPHALING.

HARDE PLASTICS (recyclagepark)



100% plastic en proper. Buizen, dakgoten, pvc, dozen, emmers, bloempotten, (was)manden, (bier)kratten, ramen, deuren, rolluiken, planchetten, tuinmeubelen, speelgoed (niet elektronisch) ...

Plastic flessen en flacons en plastic verpakkingen, klein gevaarlijk afval (kga), siliconen tubes, bussen van detergenten, olievaten, verfpotten, polyester golfplaten, plastic folie, motor- en fietshelmen, auto-onderdelen, frigoboxen of draagtassen, zachte kunststoffen (speelballen, dekzeilen), videobanden, tuinslangen ...

TEXTIEL (Kledingcontainers, de Kringwinkel en recyclagepark)

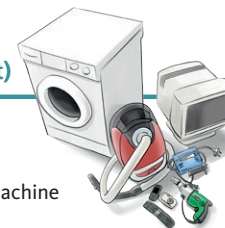


Droog textiel in zakken: kledij, schoenen (per paar), handtassen, lakens, dekens, handdoeken ...

Elektrische dekens, kussens, matrassen, spullen die nat zijn of onder verf of olie zitten, tapijten ...

Op het recyclagepark hoort textiel bij herbruikbare goederen.

ELEKTRO (Gratis op recyclagepark en recyclepunt)



Computer, gsm, koelkast en diepvriezer, koffiezet, radio en tv, tl- en spaarlampen, zaklampen, verlichtingsapparatuur, wasmachine en droogkast ...

Bij aankoop van een nieuw toestel is de verkoper verplicht je oude toestel terug te nemen. Breng defecte toestellen gratis naar het recyclagepark of een recyclepunt (toestellen kleiner dan je hoofd).

Herbruikbare toestellen kan je gratis brengen naar of laten ophalen door de Kringwinkel. Je kan ook met herbruikbare toestellen terecht op de recyclageparken van Begijnendijk, Boortmeerbeek, Haacht, Heverlee, Kessel-Lo, Kortenaeken, Landen, Messelbroek (Scherpenheuvel-Zichem) en Wilsel.

Meer informatie: www.recupel.be

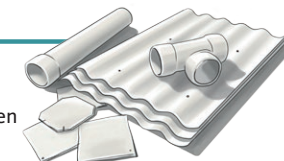
KLEIN GEVAARLIJK AFVAL (KGA) (Gratis op recyclagepark)



Basen, batterijen (www.bebat.be), bestrijdingsmiddelen, frituurolie of -vet, fondue-olie (www.valorfrit.be), gevaarlijk huishoudelijk afval met gemengde samenstelling, (verpakkingen van) giftige of bijtende producten, harsen en lijmen, injectienaalden (in naaldcontainer), inkt en verven, kaarsen, motorolie (www.valorlub.be), röntgenfoto's, schoonmaakmiddelen, solventen, stoffen en producten met kwik, zuren ...

Naalden zonder naaldcontainer, medisch afval, medicijnen (terugnameplicht apotheker), herbruikbare gasflessen (www.mijngasfles.be)

ASBESTCEMENT (ETERNIET) (Gratis op recyclagepark)



Eternieten golfplaten, leien, vlakke eterniet, alle materialen met gebonden asbest ... asbestverdachte materialen (gevelbekleding van Eternit of Cedral, Menuiserie- platen, golfplaten met kenteken NT)

Losse asbest, plastic golfplaten ...

Hoe aanbieden?

- Het is verplicht om asbestcement (eterniet) verpakt aan te leveren in transparante, plastic (bouw)folie van min. 100 micron (0,1 mm).
- Max. lengte van 2,90 m en max. breedte van 1 m. Grotere stukken aanbieden: neem vooraf contact op met EcoWerk op 0800/97 0 97.
- Breek asbestcement niet.

ASBESTOPHALING aan huis (op aanvraag)

Hechtgebonden asbest zoals golfplaten of leien. Max. 3,10 m groot en 1.10 m breed. Max. 5 asbestzakken/jaar.

Losse asbest, grotere hoeveelheden asbest of platen groter dan 3,10 m en breder dan 1,10 m.

Hoe aanvragen?

Via het online aanvraagformulier op www.ecowerf.be/aanvraag-ophaling-asbest-aan-huis. De asbestcoach van EcoWerk neemt contact op en komt op huisbezoek om de situatie ter plaatse te bekijken, het nodige aantal asbestzakken te verkopen en afspraken te maken voor de ophaling van de asbestzakken. Meer info www.ecowerf.be/ophaling-asbest-aan-huis



RECYCLAGEPARK

Als inwoner van Linter kan je terecht op de EcoWerf-recyclageparken met DifTar-weegstelsel: Begijnendijk, Glabbeek* (Steenbergstraat 44, 3380 Glabbeek), Haacht, Herent, Keerbergen, Kortenaeken (vanaf voorjaar 2024), Kortenberg, Landen (Industrieterrein Roosveld 3A, 3400 Landen), Lubbeek, Rotselaar, Tremelo, Messelbroek (Scherpenheuvel-Zichem), Tienen (Leeuwkerkweg 17, 3300 Tienen) en **Wezersebaan (Steenweg 73, 3440 Zoutleeuw)**.

OPENINGSUREN RECYCLAGEPARKEN:

- Dinsdag tot en met vrijdag: 12.30 tot 19.30 uur
- Zaterdag: 09.00 tot 16.00 uur

SLUITINGSDAGEN: Gesloten op maandag, zon- en feestdagen en op 17/10/2024 en 02/11/2024.

*Recyclagepark Glabbeek is gesloten op dinsdag en woensdag.

WAT KAN?

- Autobanden (max. 8 autobanden/gezin/jaar)
- Asbestcement (eterniet)
- Boomstronken
- Cellenbeton (bv. Ytong)
- Elektro
- Gips en kalk
- Glas (kleurloos, gekleurd en vlak glas)
- Gras en bladeren (gratis van 01/10/2024 - 31/12/2024)
- Grofvuil
- Harde plastics
- Herbruikbaar elektro (oud, klein elektro dat nog werkt, kan je op verschillende recyclageparken afgeven in een speciale inzamelbox).
- Herbruikbare goederen
- Keramiek
- Kga
- Kurk
- Landbouwfolies (bezemschoon) van 16/04 – 26/04 en 19/11 – 29/11 op de recyclageparken Haacht, Lubbeek, Messelbroek (Scherpenheuvel-Zichem) en Wezersebaan (Zoutleeuw), **niet aanleveren op zaterdag**.
- Matrassen (droog en in 1 geheel)
- Oude metalen
- Papier en karton
- Piepschuim (enkel zuivere, witte korrelisomo)
- Pmd (in blauwe pmd-zak met logo van EcoWerf)
- **Sloophout A-hout** (massief, onbehandeld hout, bv. paletten, verpakkingshout, tropisch hardhout ...)
- **Sloophout B-hout** (behandeld hout met verf, olie of andere beschermingslagen)
- Snoeihout
- Steenafval
- Textiel- en lederwaren

HOE WERKT HET RECYCLAGEPARK?

Dit recyclagepark werd uitgerust met een **DifTar-systeem** (geDIFFerentieerde TARieven). Dankzij het DifTar-systeem betaal je enkel voor het gewicht dat je aanvoert. De prijs wordt berekend op basis van het aantal kilogram en het soort afval.

Als je verschillende afvalsoorten samen aanbiedt, betaal je het tarief van de duurste afvalsoort. Op voorhand goed sorteren en op het recyclagepark wegen per afvalsoort is dus aangeraden.

Breng steeds je elektronische identiteitskaart (eID) of je toegangkaart mee. KMO's, verenigingen en scholen gebruiken een toegangkaart.

Betalen doe je best met je DifTar-rekening. Je kan ook (contactloos) betalen met Bancontact.

Te koop op het recyclagepark: voorverpakte compost in zakken van 40 liter, voorverpakte potgrond in zakken van 50 liter, compostbakken en -vaten.

BETALEN VIA doccle

Via Doccle, het platform voor digitale administratie, kan je betalingsuitnodigingen van EcoWerf ontvangen en online betalen. Om nooit meer een betaling te vergeten, kan je een domiciliëring aanvragen. Registreer je op Doccle met de codes op je betalingsuitnodiging van EcoWerf. Of vraag je Doccle-code op bij EcoWerf via het contactformulier op www.ecowerf.be/contact of via 0800/97 0 97.

MIJN ECOWERF

Bekijk via het digitaal loket van 'Mijn EcoWerf':

- Het overzicht van je containers en afvalinzamelingen/je afvalstortingen in de sorteestraat
- Het saldo van je DifTar-rekening en een overzicht van de verrichtingen
- Je betalingsuitnodigingen
- Statistieken van de afvalinzameling
- Je afvalleveringen op het DifTar-recyclagepark

Hoe registreren?

Via www.mijnecowerf.be: met de eID van de referentie-persoon. Dat is de persoon aan wie de betalingsuitnodiging gericht is. Of met een zelfgekozen gebruikersnaam. Je klantnummer vind je op de betalingsuitnodiging of kan je opvragen bij EcoWerf via het contactformulier op www.ecowerf.be/contact of via de groene lijn: 0800/97 0 97.

KRINGLOOPTUINIEREN

Organisch afval uit keuken en tuin kan je ook thuis composteren. Compostvaten en -bakken zijn te koop op het recyclagepark.

REPAIR CAFÉ

Heb je een toestel dat niet meer goed werkt, maar wil je het nog niet meteen weggoien? Kom dan eens langs van 14.00 tot 17.00 uur op één van de Repair Cafés in de gemeente. Op 3 februari 2024 kan je terecht in vrije basisschool De Regenboog in Neerlinter. Op 4 mei 2024 ben je dan weer welkom in de gemeentelijke Basisschool De Zandloper in Wommersom.