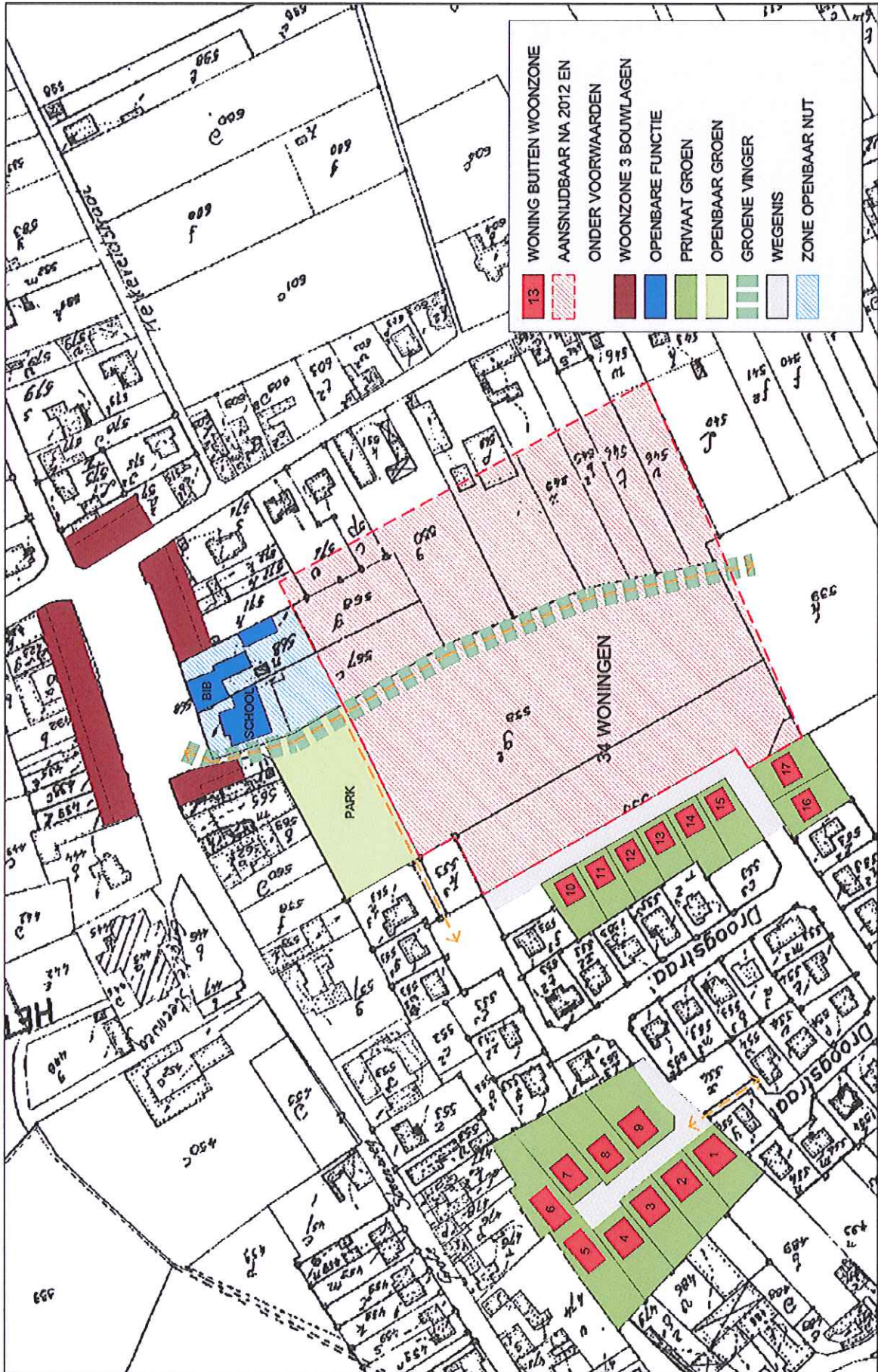
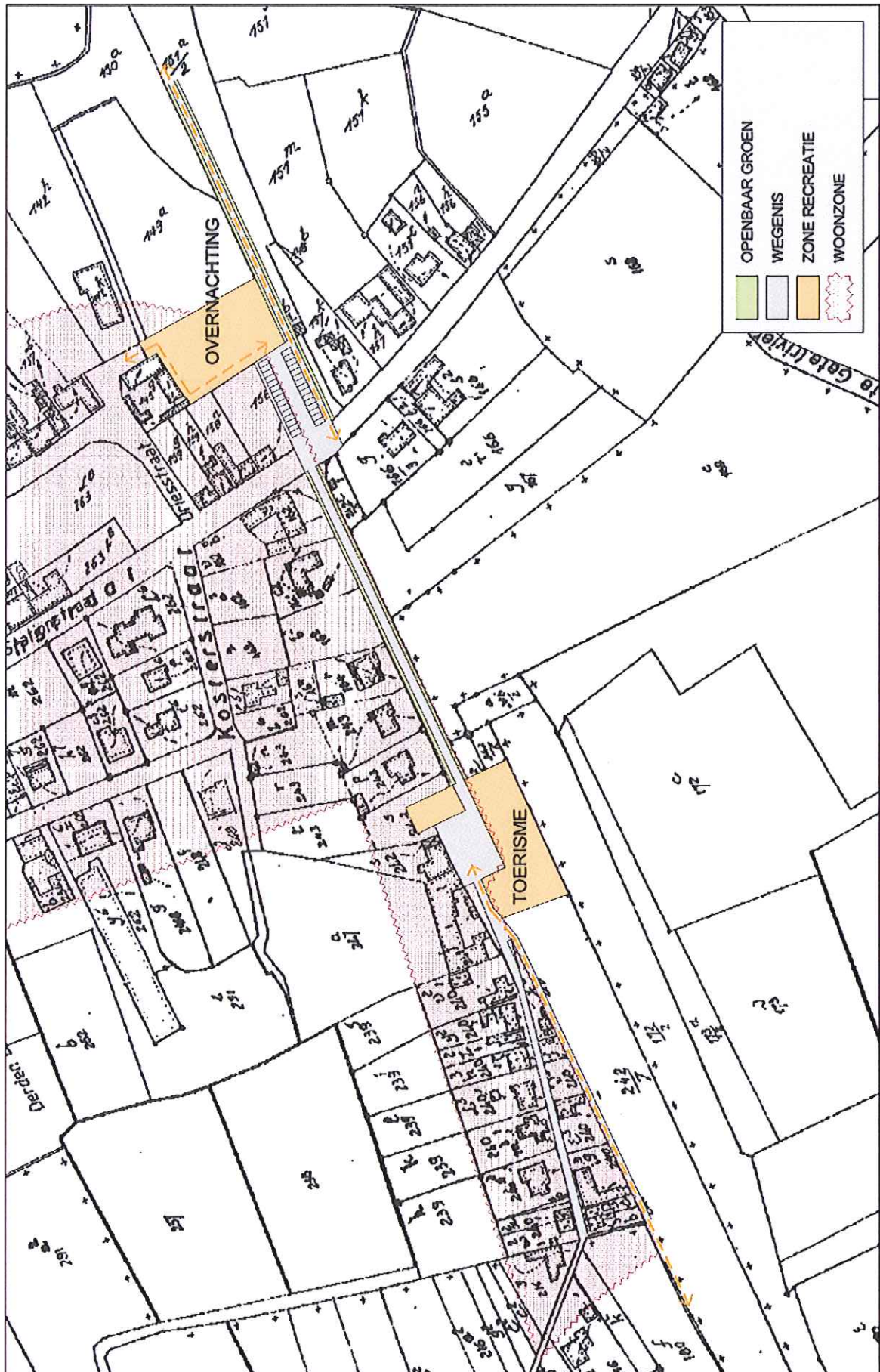


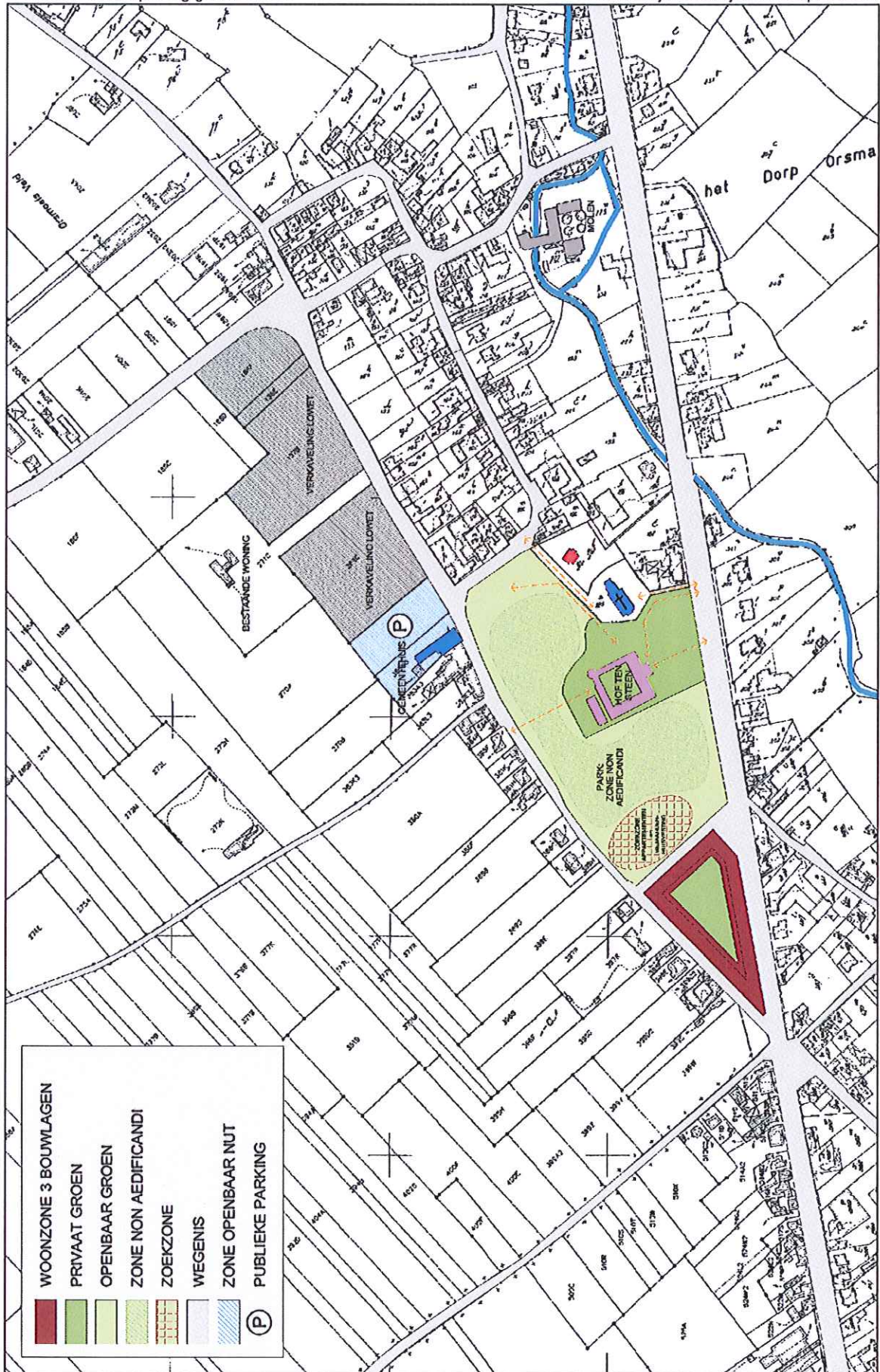
Kaart 3.23 : Gewenste deelstructuren – NEDERZETTING EN ECONOMISCHE STRUCTUUR – Kernversterking Neerlinter
: herverdeling niet-aangesneden woonuitbreidingsgebied



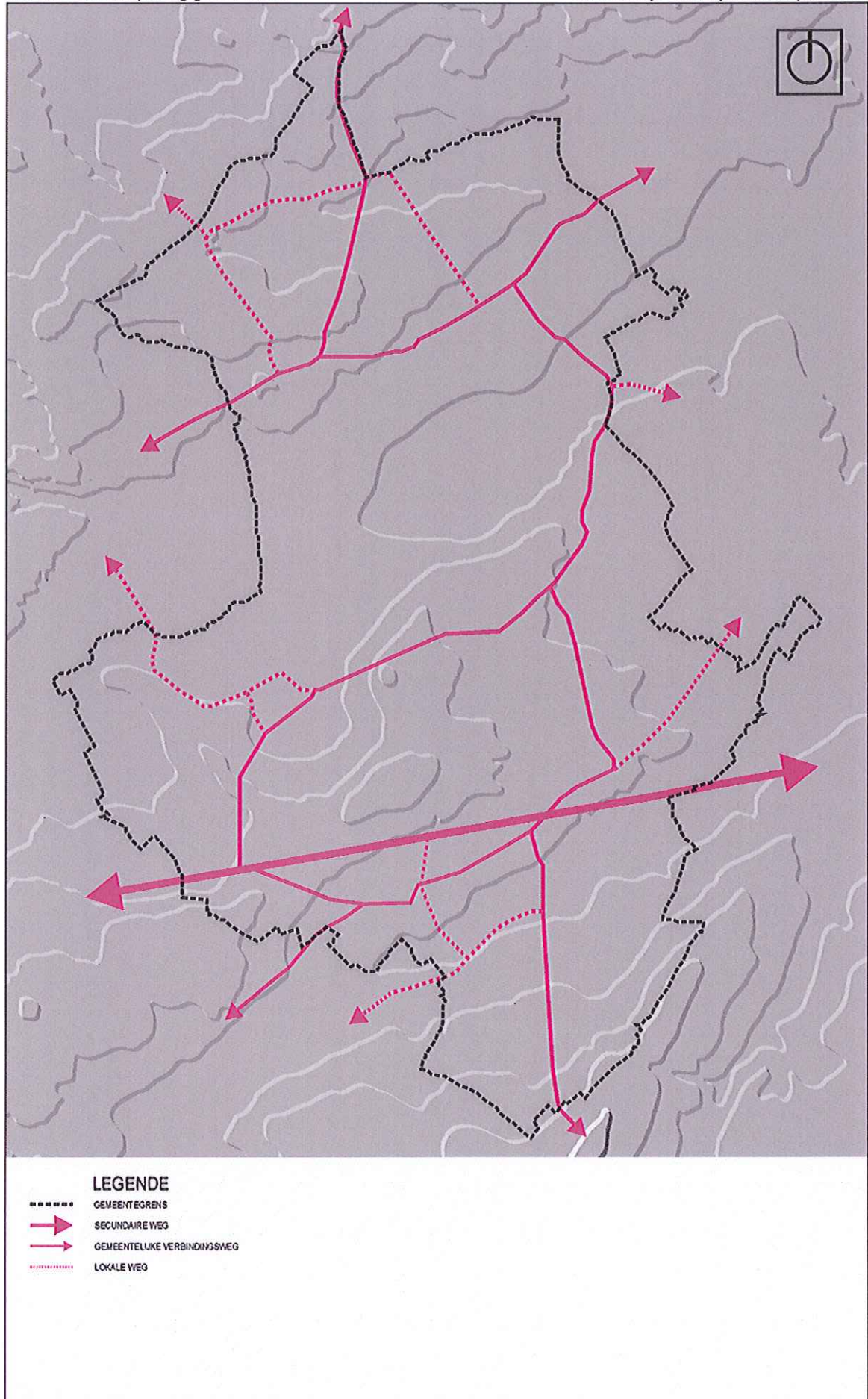
Kaart 3.24 : Gewenste deelstructuren – NEDERZETTING EN ECONOMISCHE STRUCTUUR – Kernversterking Neerlinter : aansnijding gedeelte deel niet-aangesneden woonuitbreidingsgebied



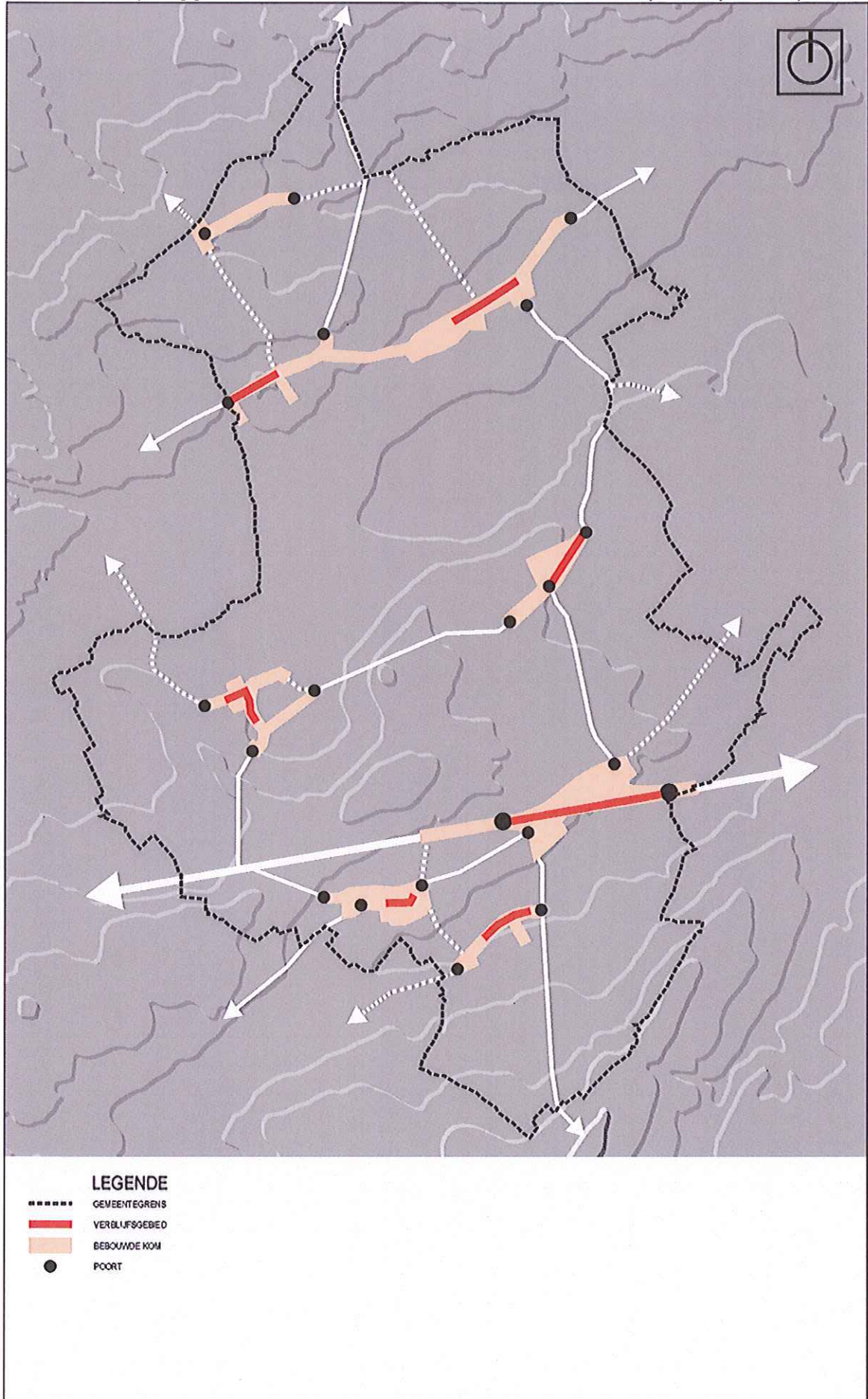
Kaart 3.25 : Gewenste deelstructuren – NEDERZETTING EN ECONOMISCHE STRUCTUUR – Kernversterking Drieslinter : ontwikkeling recreatieve poort stationsplein



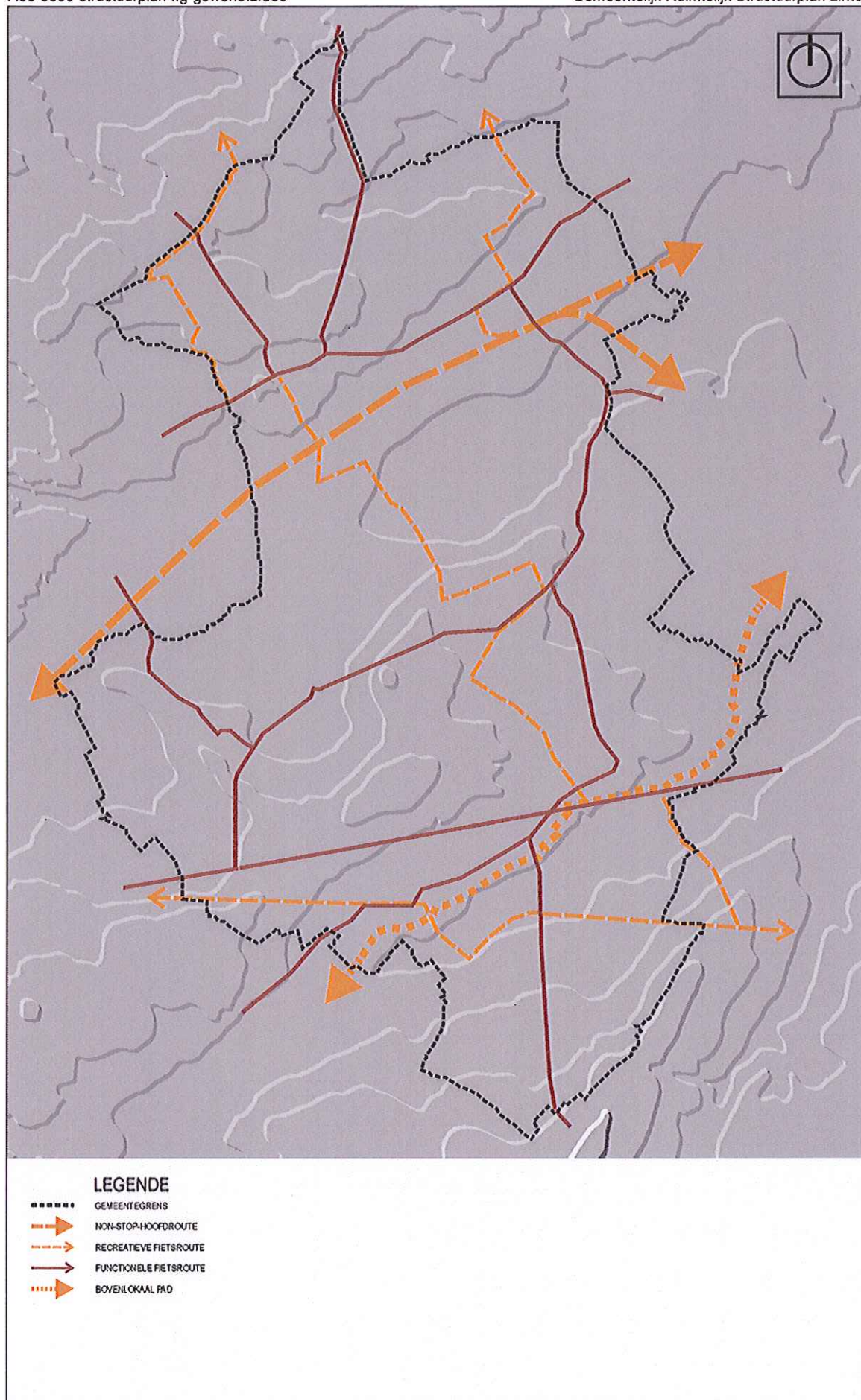
Kaart 3.26 : Gewenste deelstructuren – NEDERZETTING EN ECONOMISCHE STRUCTUUR – Kernversterking Orsmaal : inbreidingen nabij Groene Hart



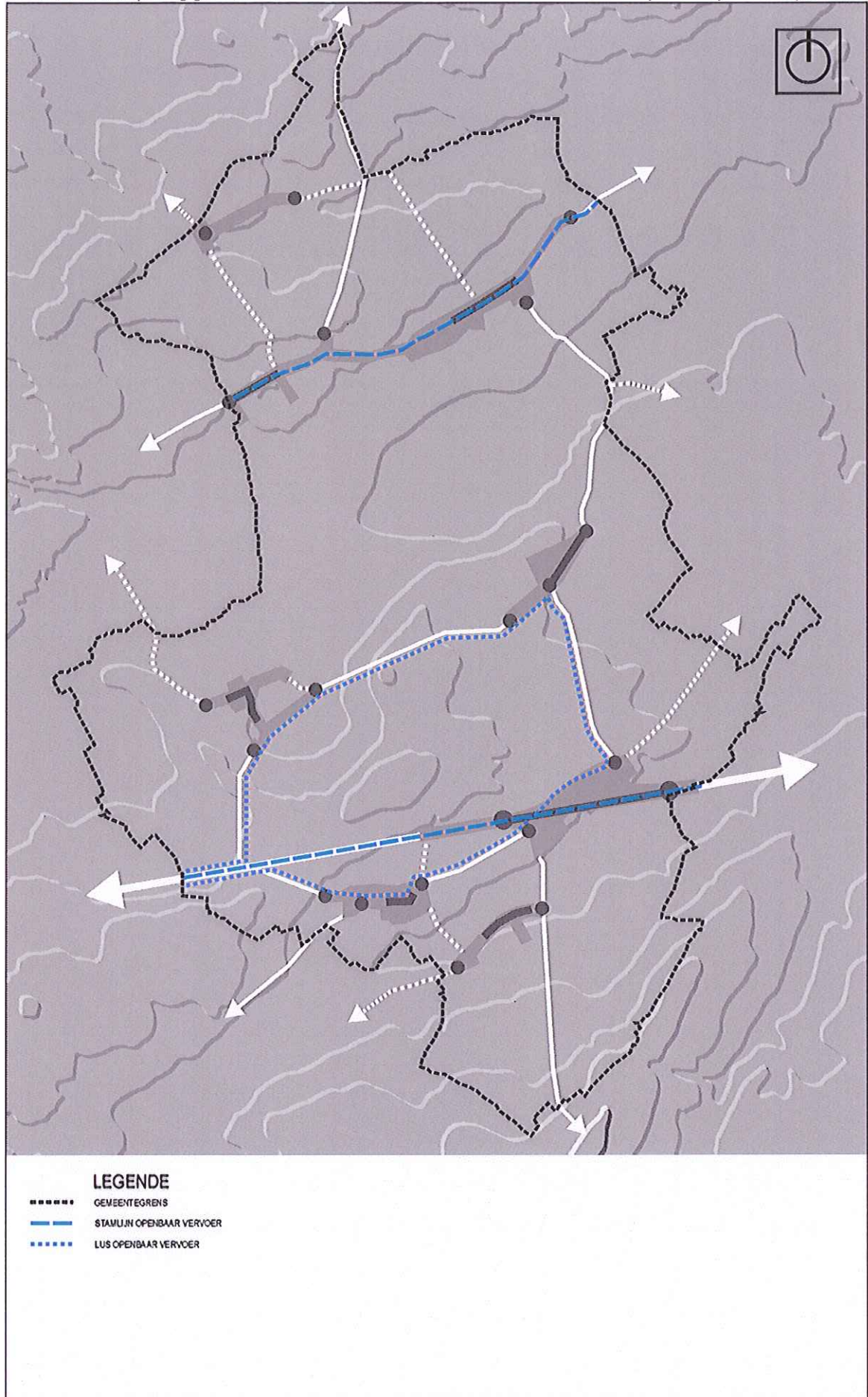
Kaart 3.27 : Gewenste deelstructuren – MOBILITEIT – Categorisering van de weg volgens zijn functie



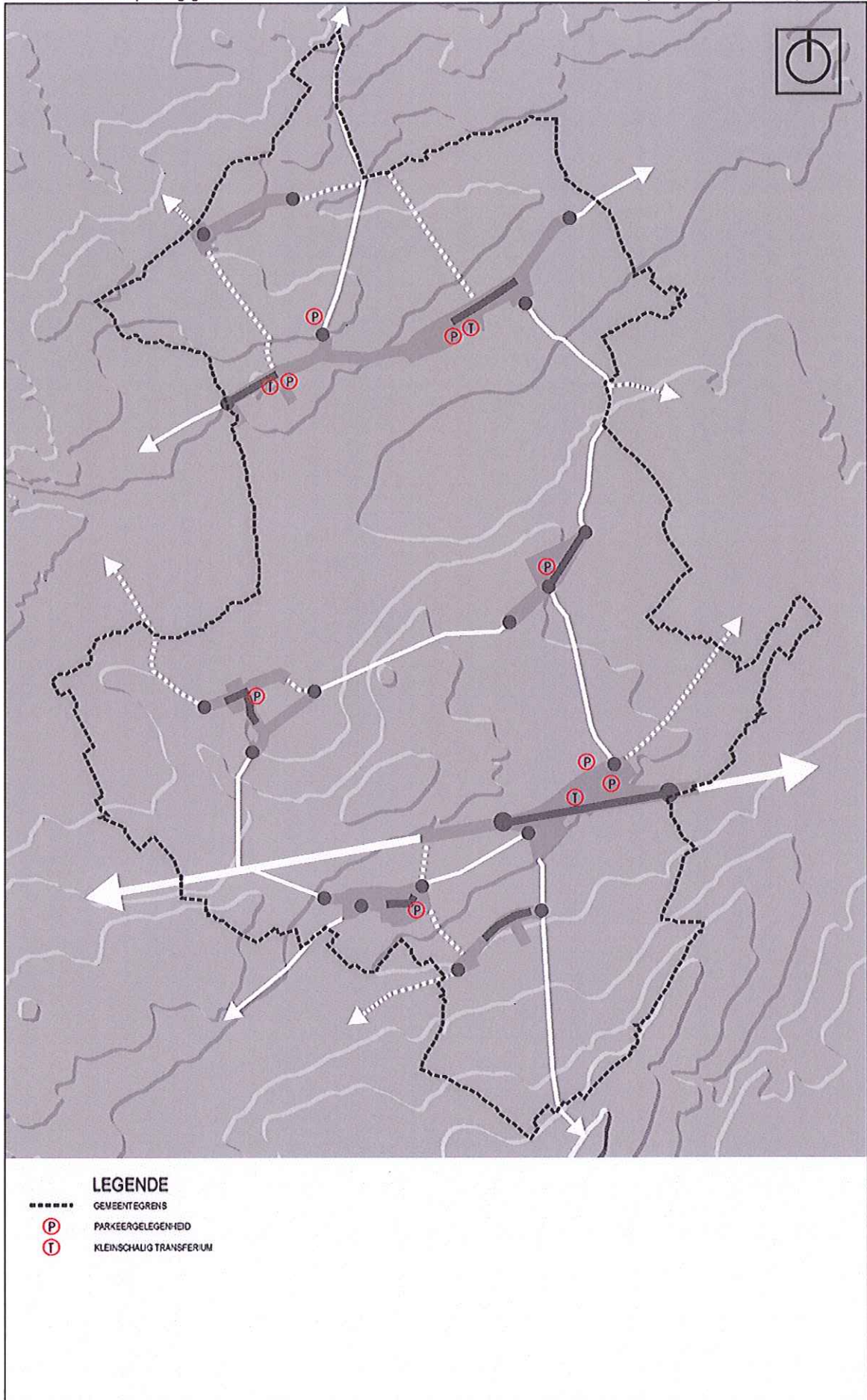
Kaart 3.28 : Gewenste deelstructuren – MOBILITEIT – Afbakening van verblijfsgebieden en snelheidsregimes in functie van de bebouwing



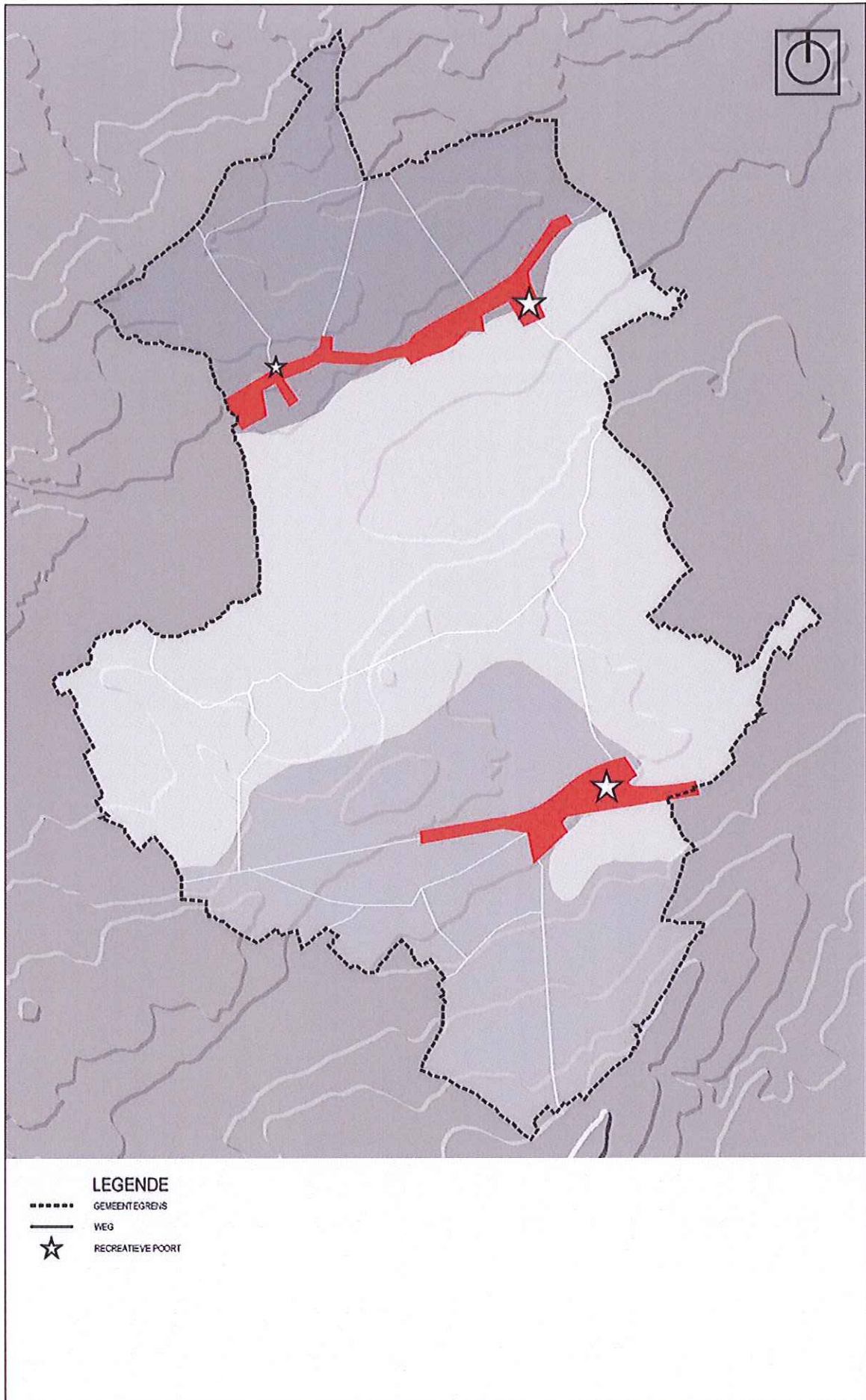
Kaart 3.29 : Gewenste deelstructuren – MOBILITEIT – Creatie van een fijnmazig functioneel en recreatief netwerk voor de zwakke weggebruiker



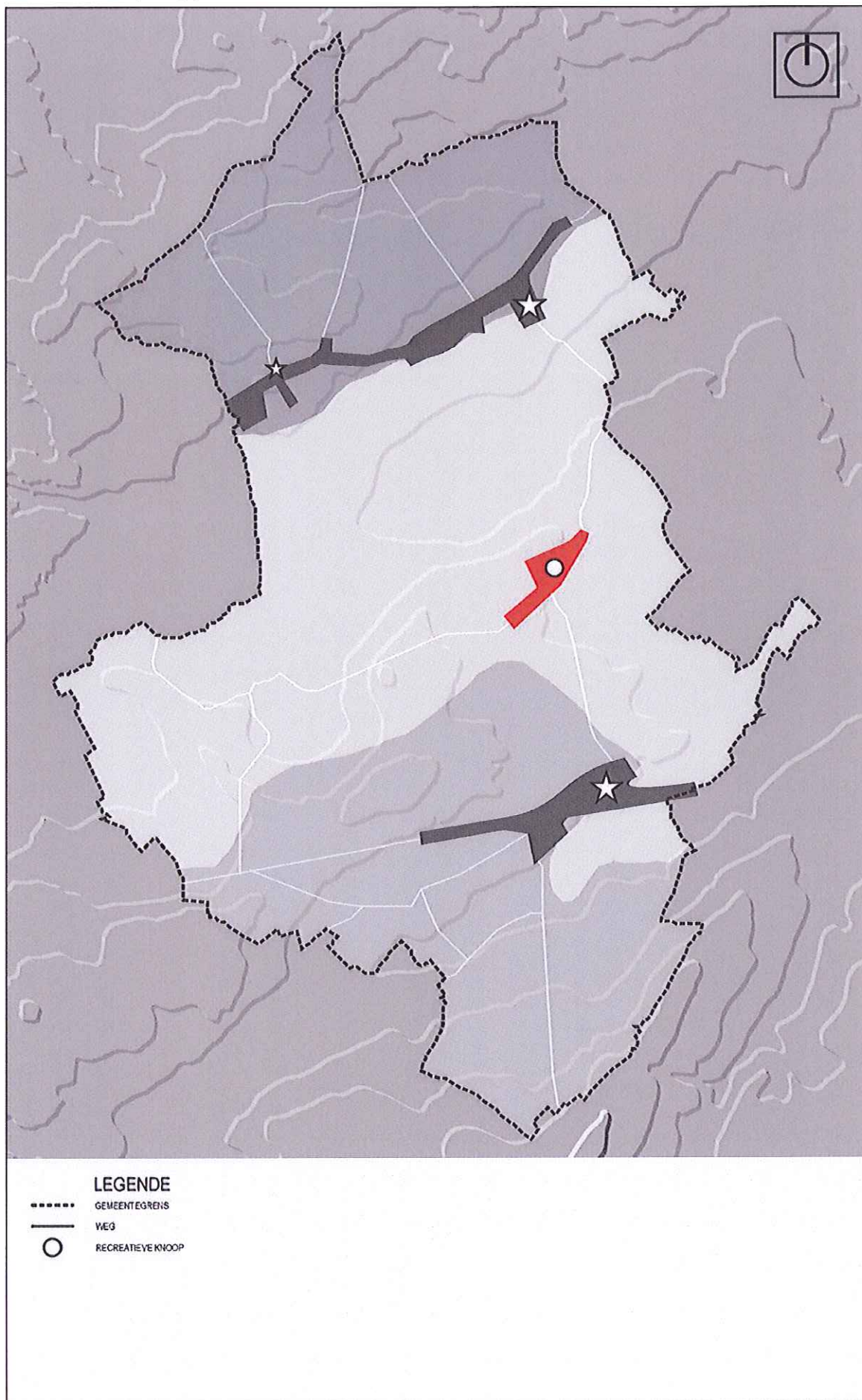
Kaart 3.30 : Gewenste deelstructuren – MOBILITEIT – Beter openbaar vervoersnetwerk tussen de kernen



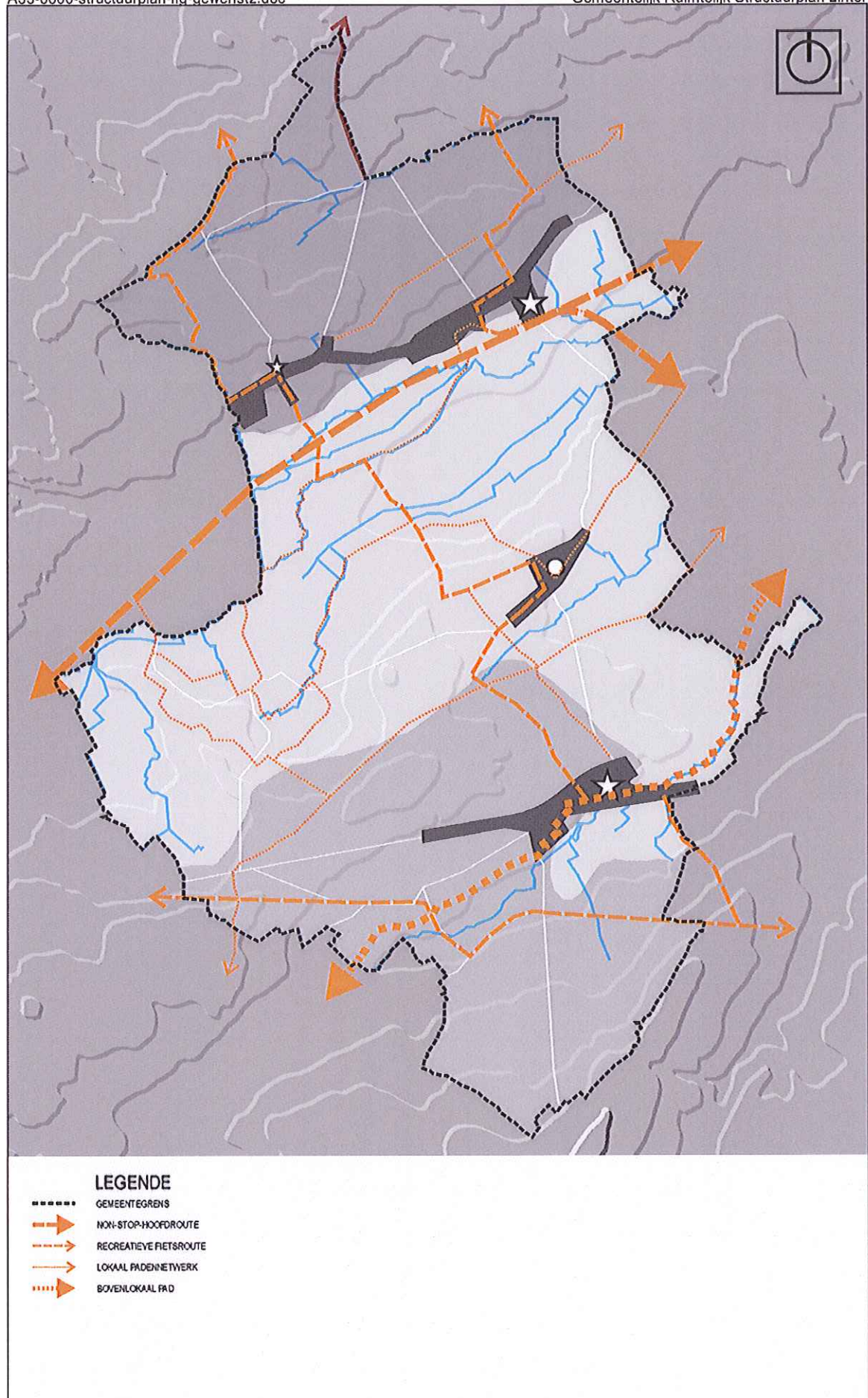
Kaart 3.31 : Gewenste deelstructuren – MOBILITEIT – Voorzien van aangepaste 'verkeersvoorzieningen'



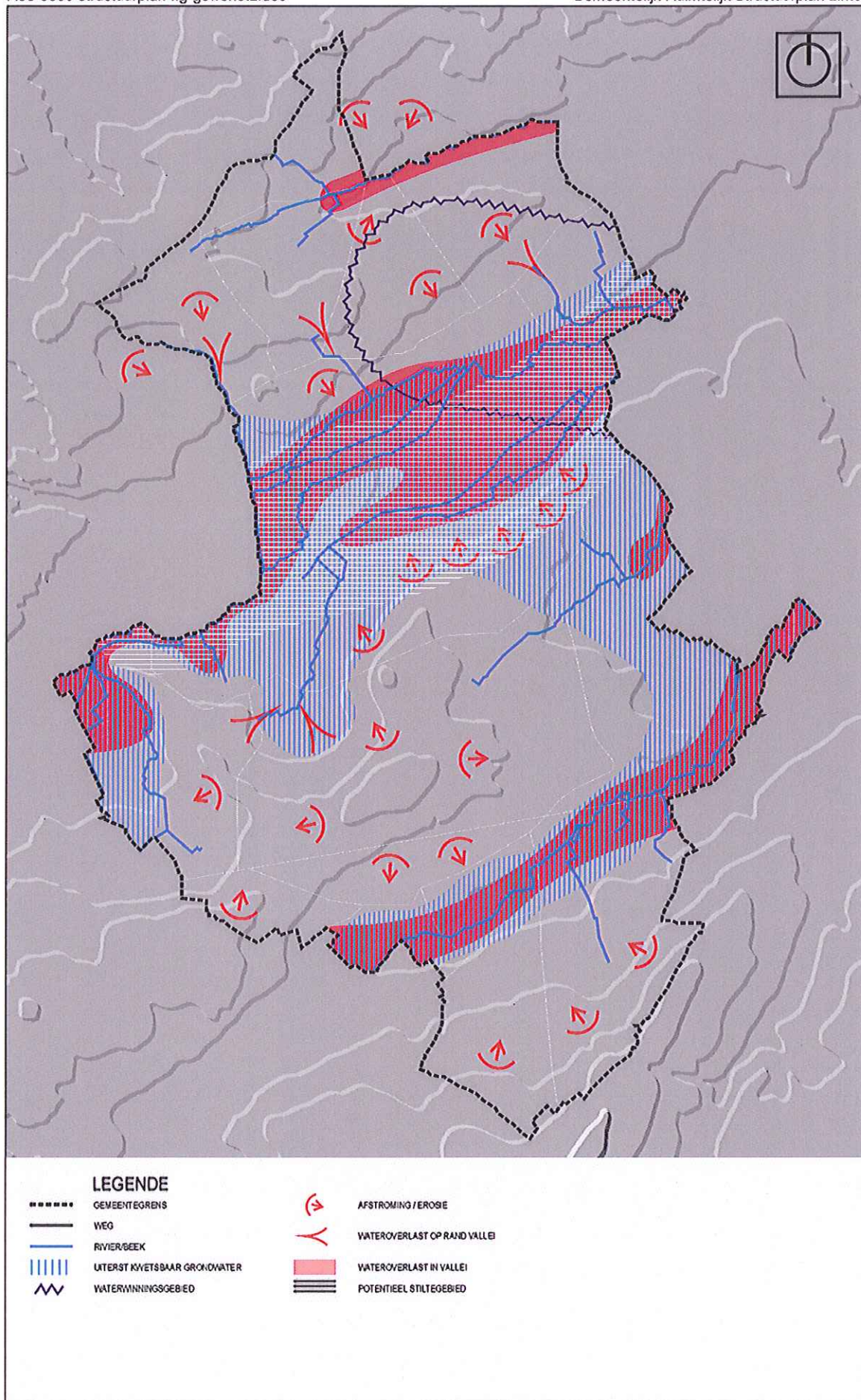
Kaart 3.32 : Gewenste deelstructuren – (LANDSCHAPS)RECREATIE – Orsmaal en Neerlinter-Drieslinter als recreatieve poorten tot het Getepark



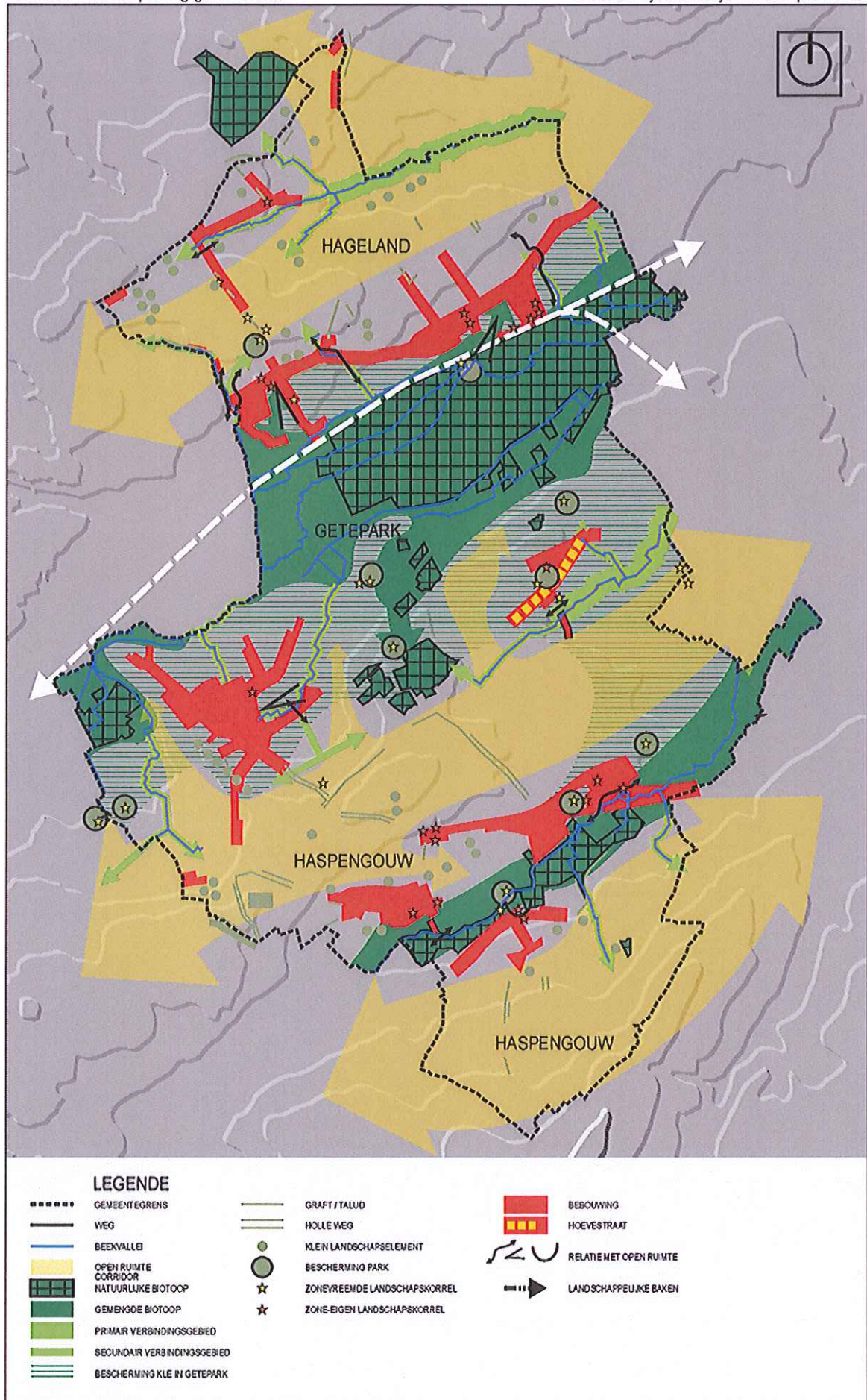
Kaart 3.33 : Gewenste deelstructuren – (LANDSCHAPS)RECREATIE – Melkwezer als recreatieve knoop in het Getepark



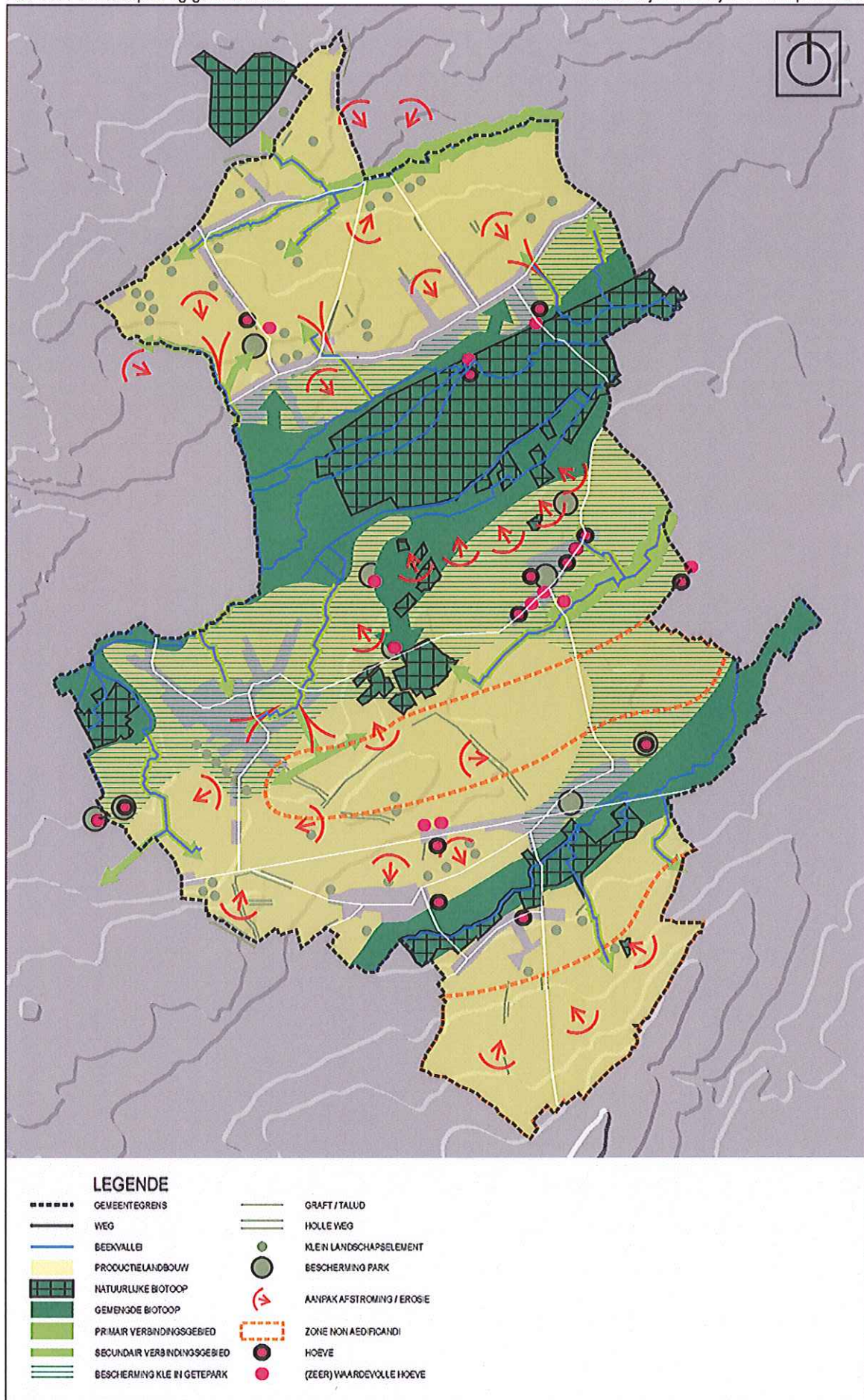
Kaart 3.34 : Gewenste deelstructuren – (LANDSCHAPS)RECREATIE – Kwalitatieve routes als motoren van recreatieve ontwikkeling



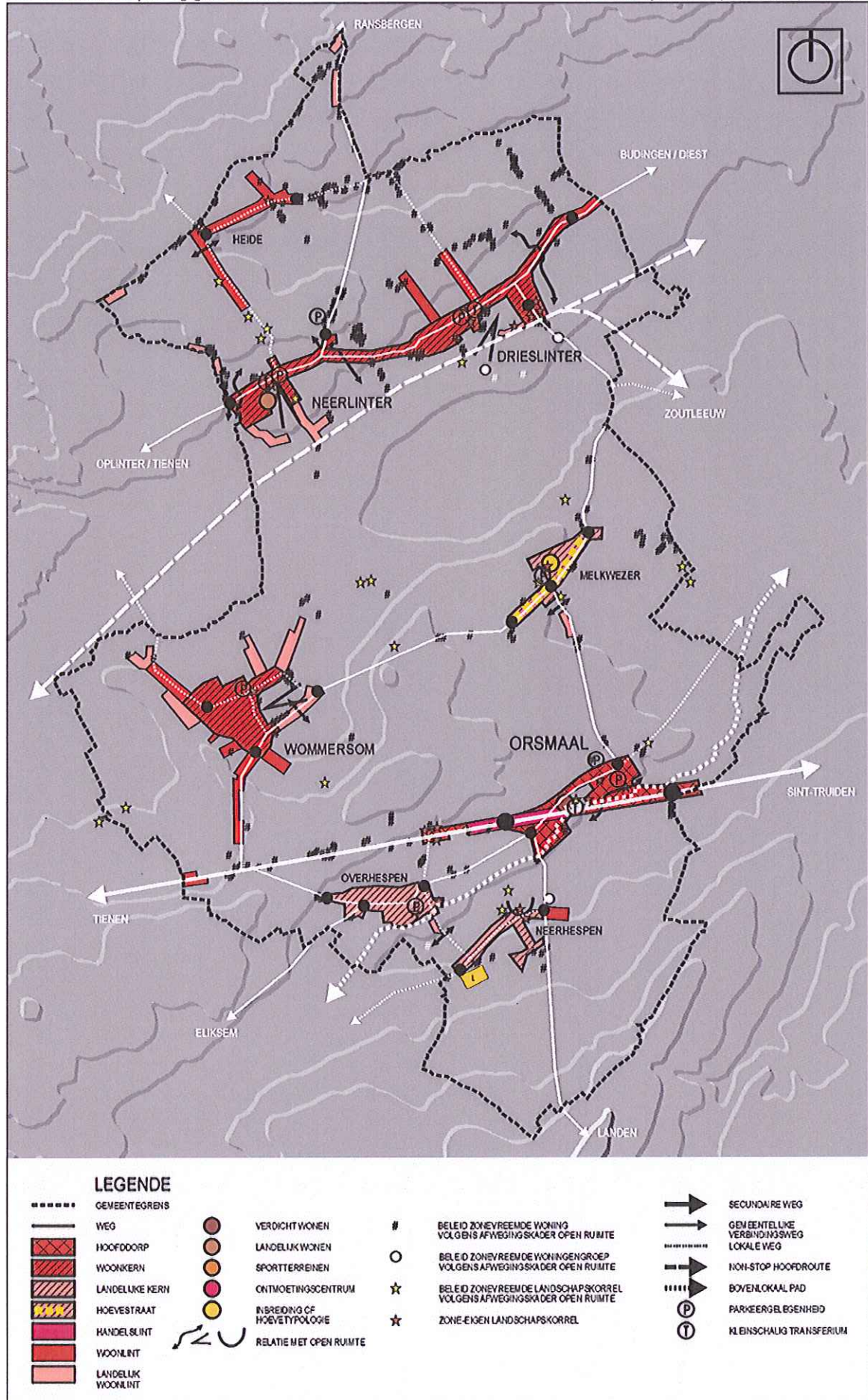
Kaart 3.35 : Gewenste Ruimtelijke Structuur op Mesoschaal – Fysisch Systeem



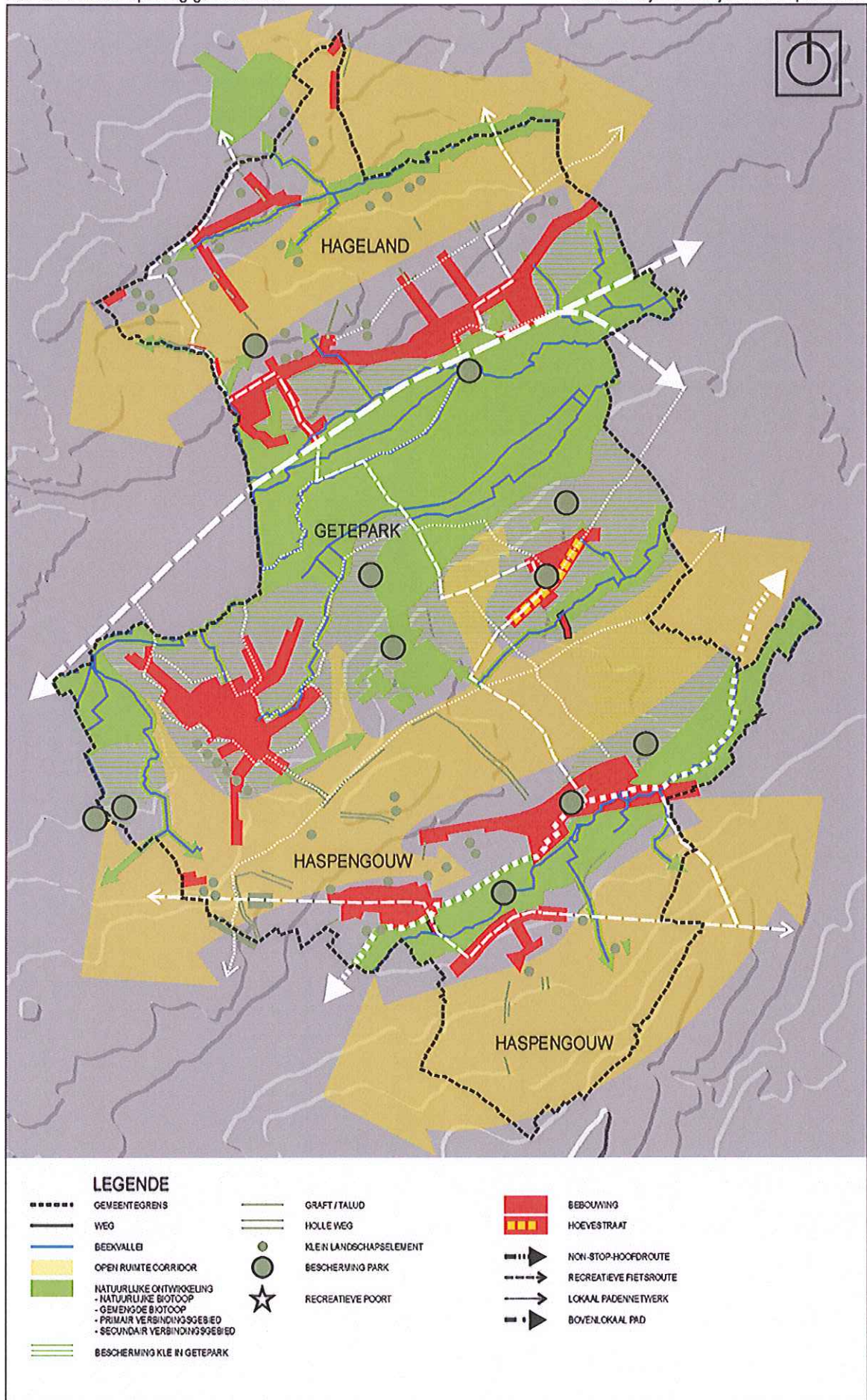
Kaart 3.36 : Gewenste Ruimtelijke Structuur op Mesoschaal – Landschap



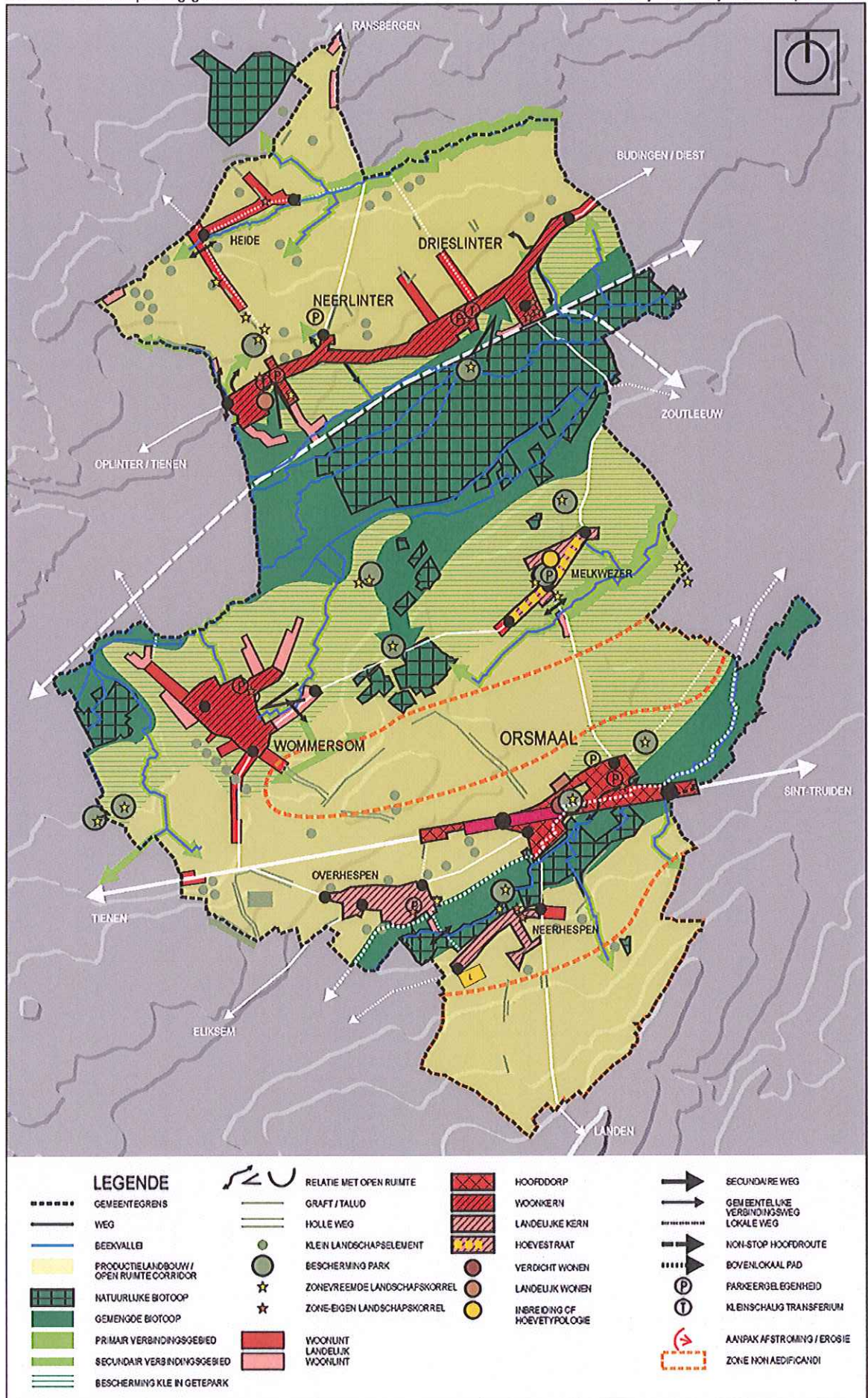
Kaart 3.37 : Gewenste Ruimtelijke Structuur op Mesoschaal – Open ruimte



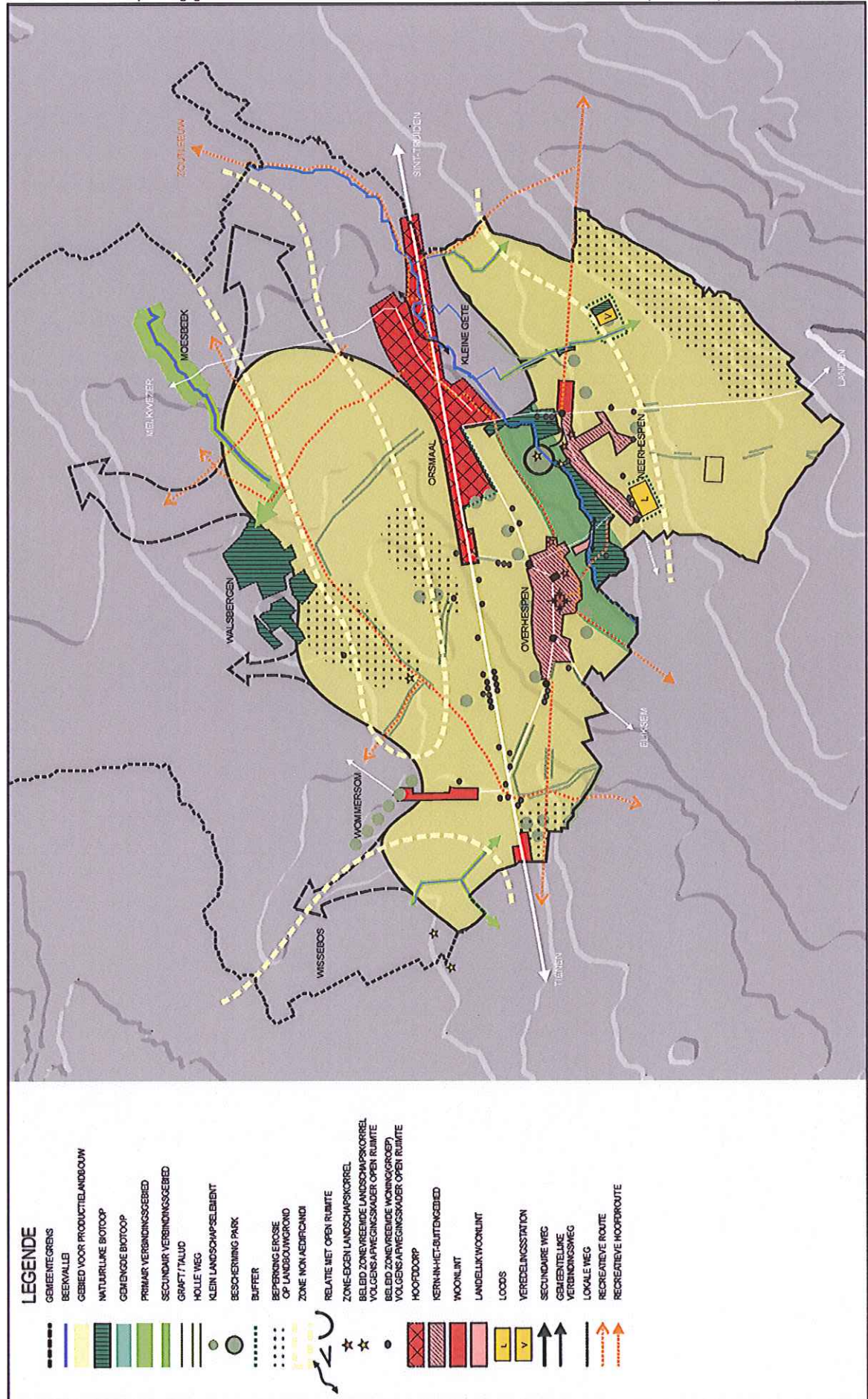
Kaart 3.38 : Gewenste Ruimtelijke Structuur op Mesoschaal – Bebouwde Ruimte en Mobiliteit



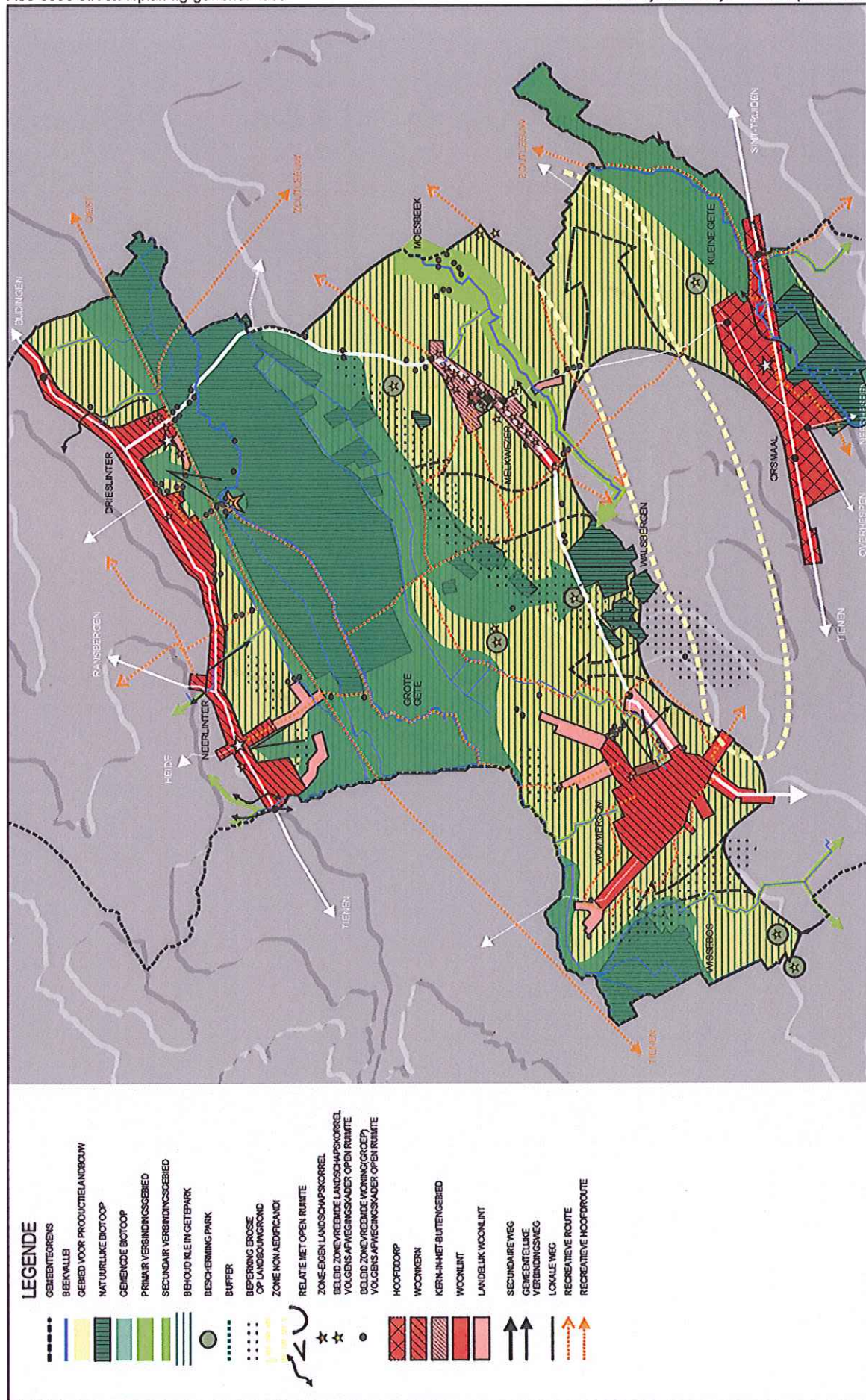
Kaart 3.39 : Gewenste Ruimtelijke Structuur op Mesoschaal – (Landschaps)recreatie



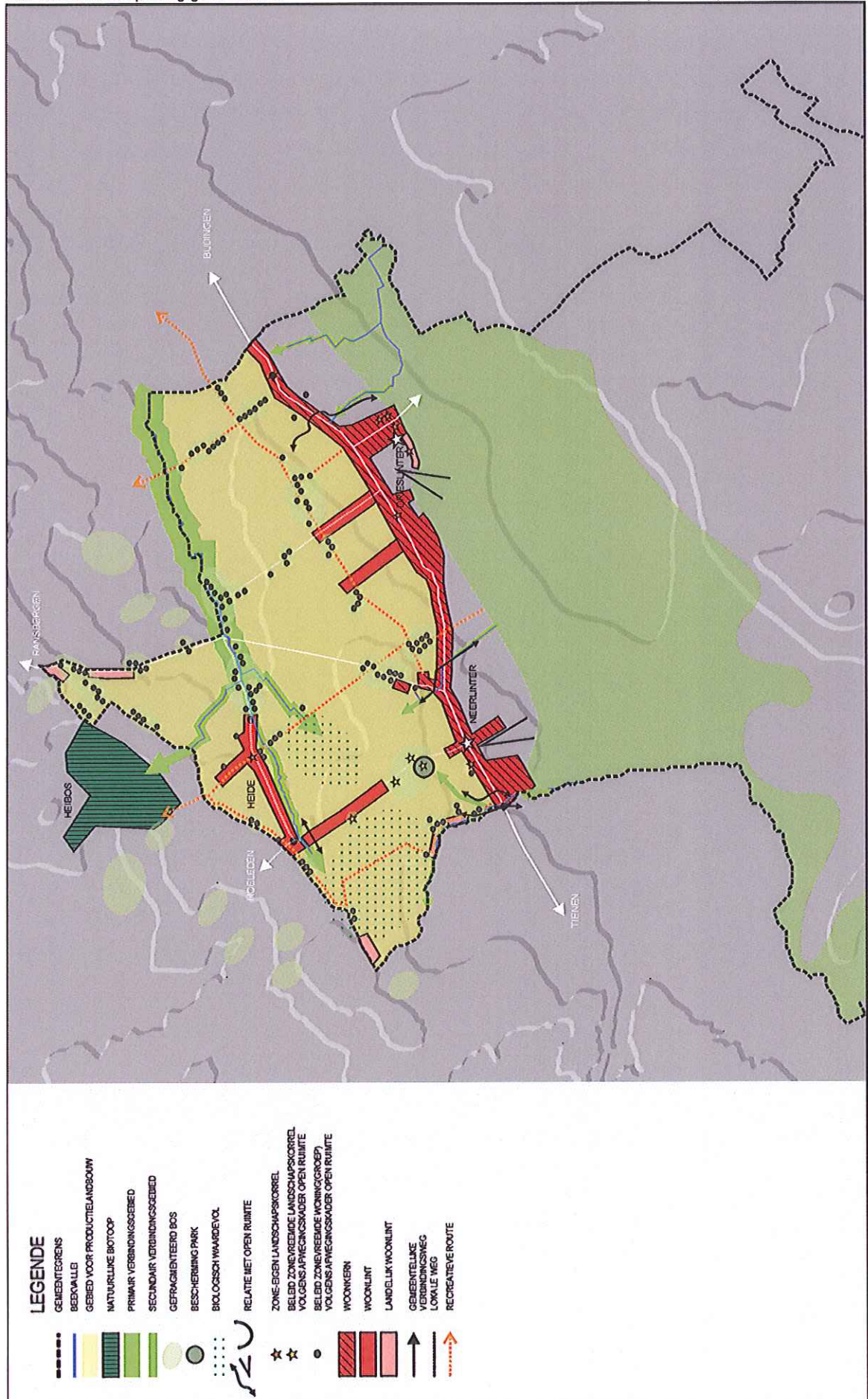
Kaart 3.40 : Gewenste Ruimtelijke Structuur op Mesoschaal – Synthese



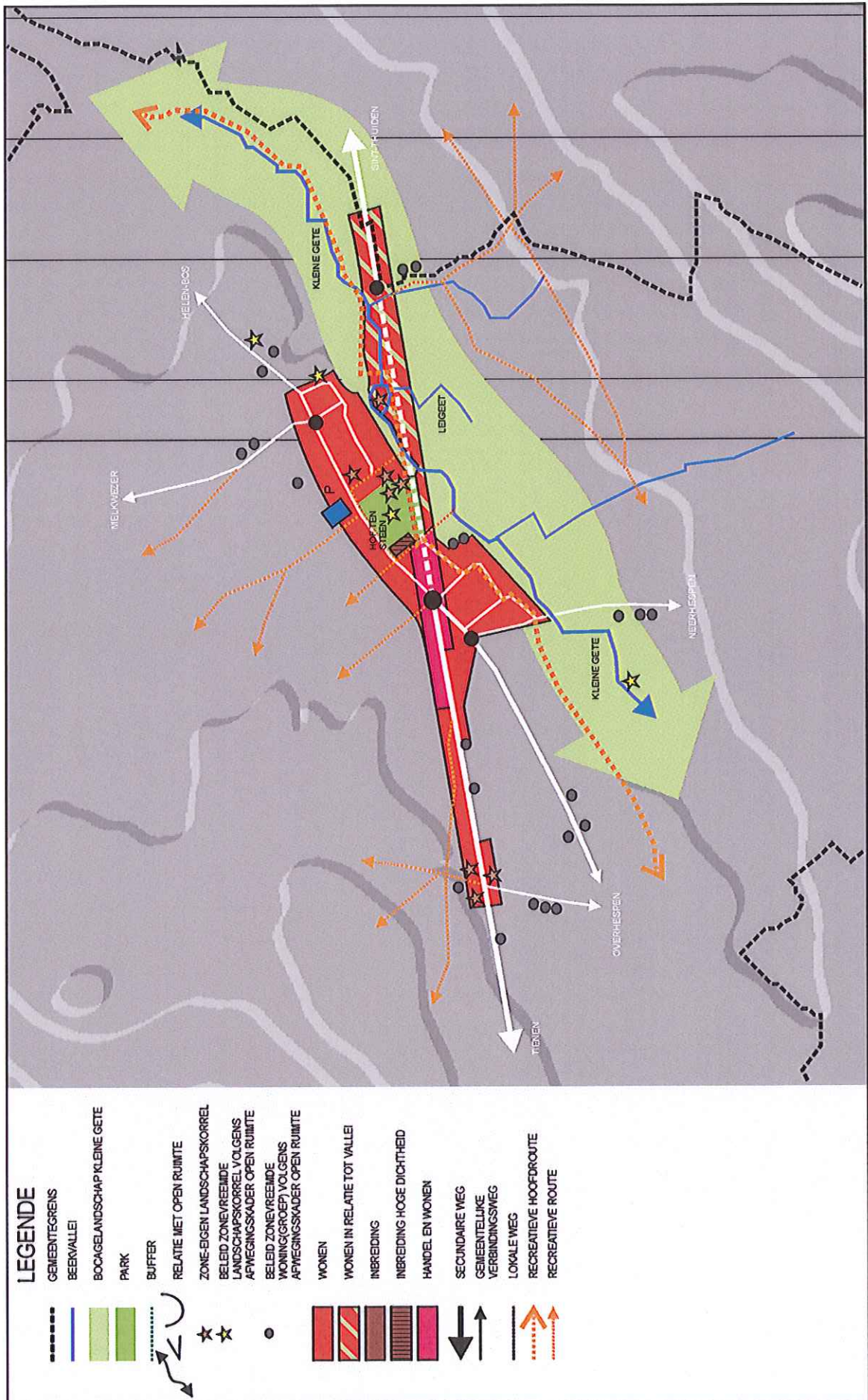
Kaart 3.41 : Gewenste deelruimte – HASPENGOUW



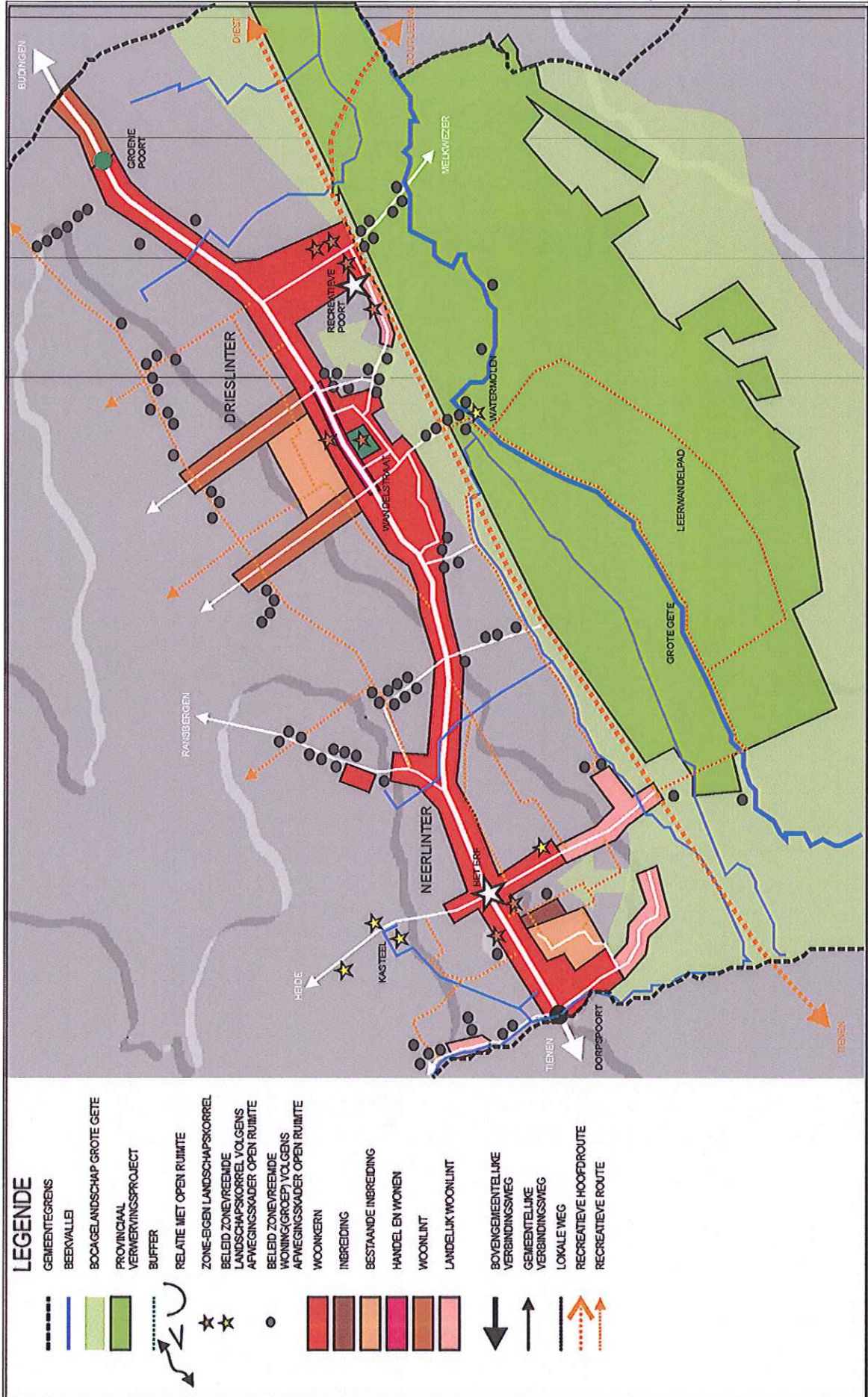
Kaart 3.42 : Gewenste deelruimte – GETEPARK



Kaart 3.43 : Gewenste deelruimte – HAGELAND



Kaart 3.44 : Gewenste deelruimte – HOOFDDORP ORSMAAL



Kaart 3.45 : Gewenste deelruimte – WOONKERN NEERLINTER-DRIESLINTER