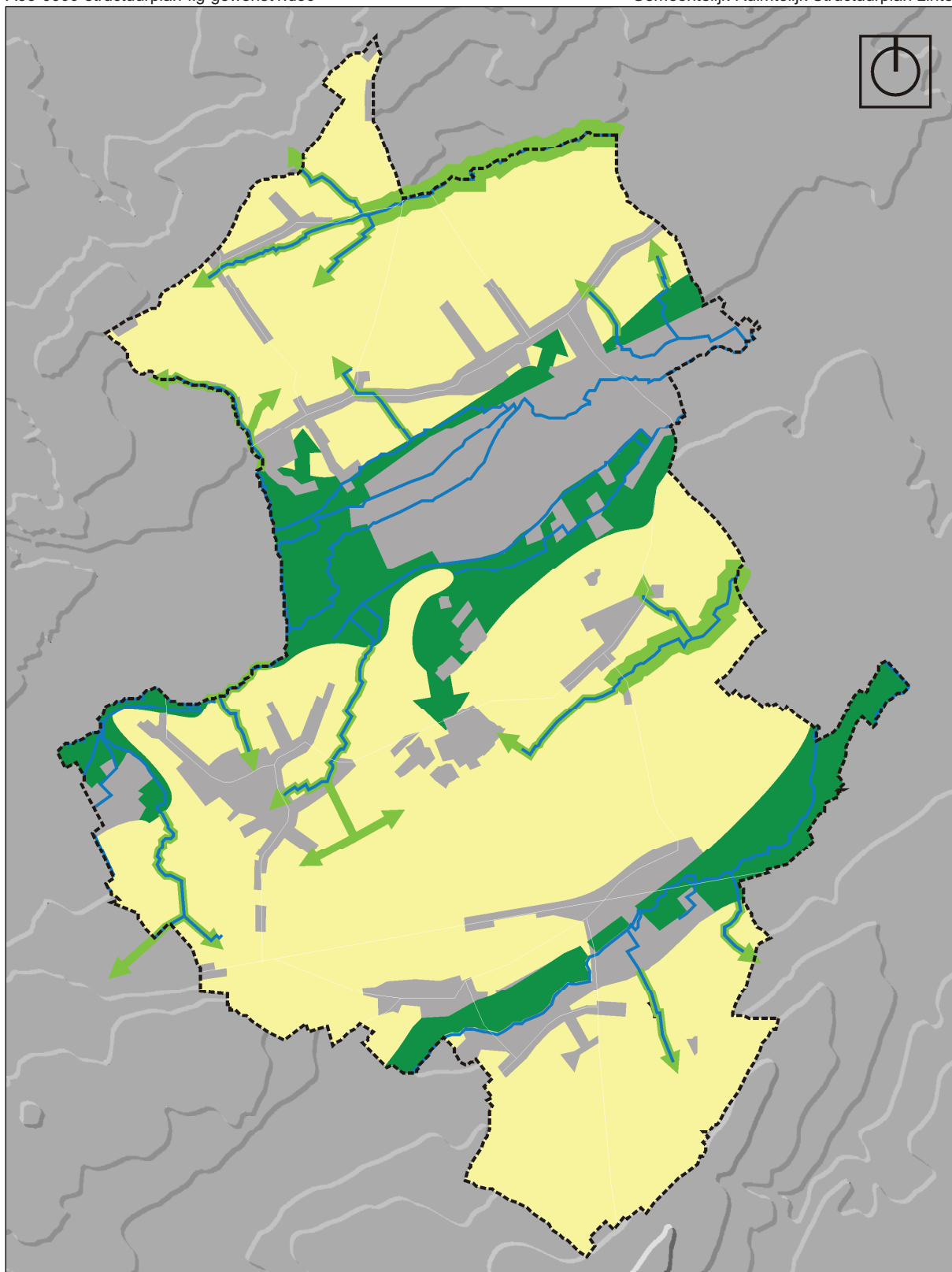
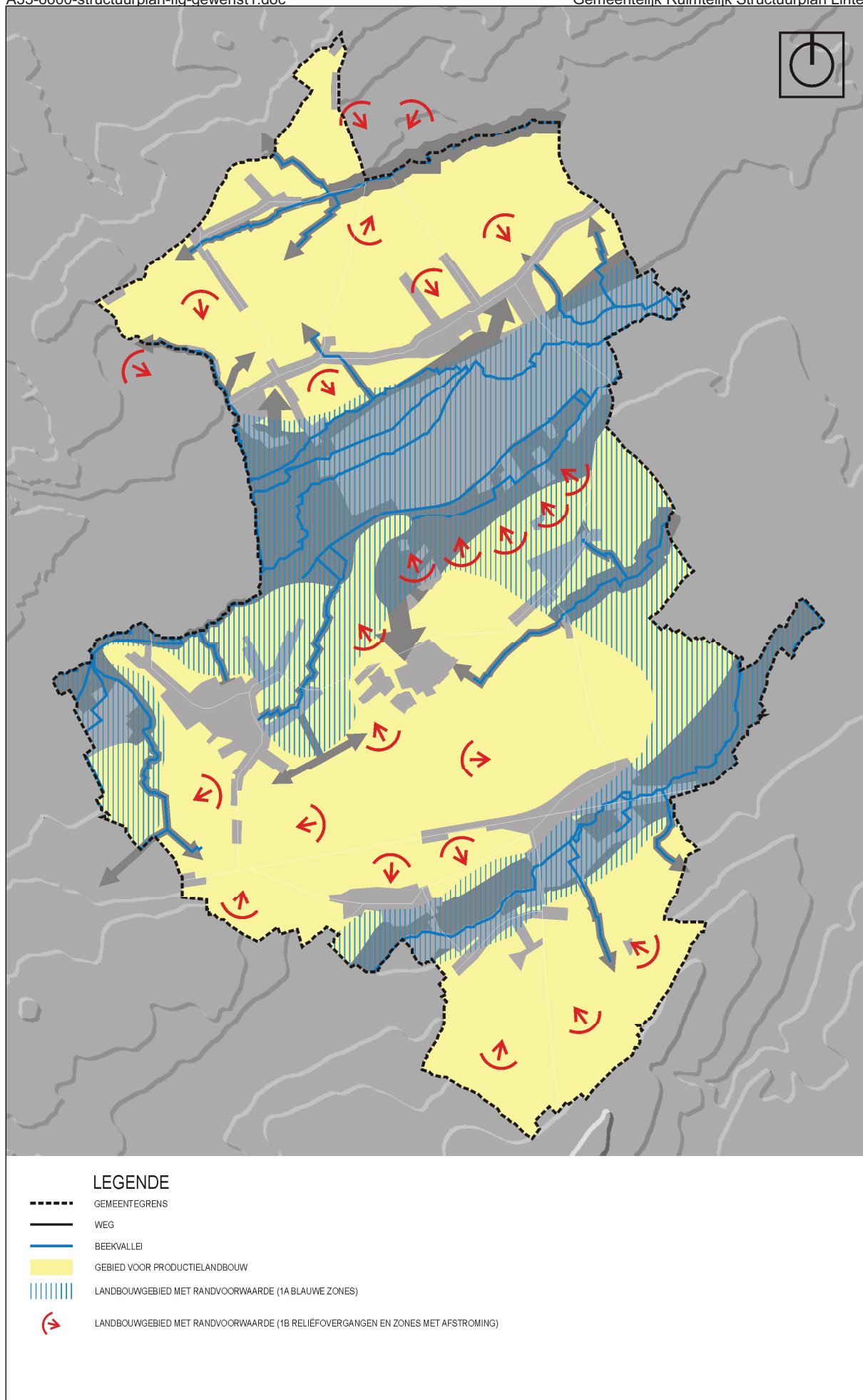


Kaart 3.11 : Gewenste deelstructuren – AGRARISCHE STRUCTUUR – Maximaal behoud van de bestaande landbouwgronden

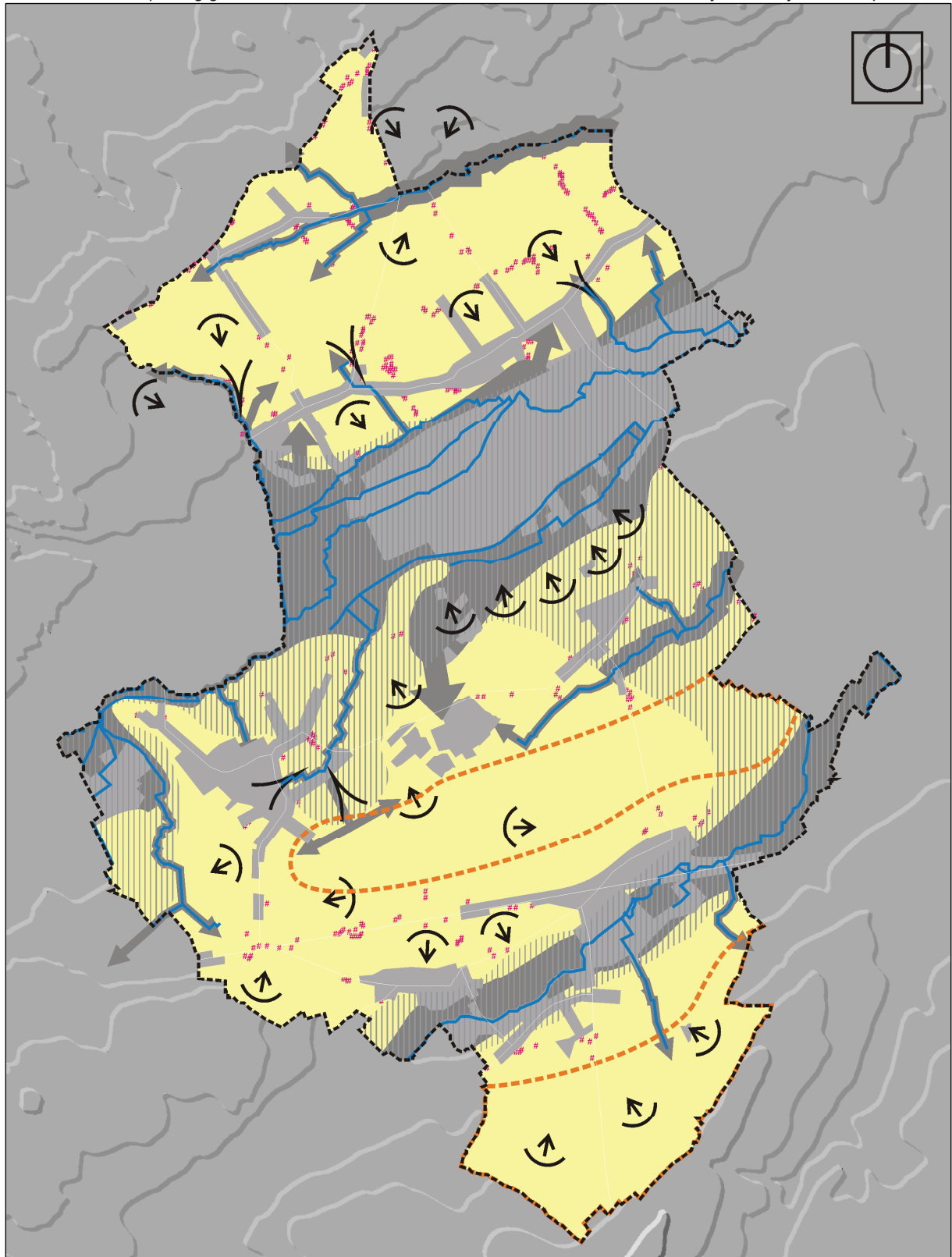
**LEGENDE**

- GEMEENTEGRENS
- WEG
- BEEKVALLEI
- GEBIED VOOR PRODUCTIELANDBOUW
- LANDBOUWGEBIED MET STRUCTURELE BEPERKING (1 GEMENGDE BIOTOOP)
- LANDBOUWGEBIED MET STRUCTURELE BEPERKING (2 VERBINDINGSGBIED)

Kaart 3.12 : Gewenste deelstructuren – AGRARISCHE STRUCTUUR – Differentiatie van het landbouwareaal



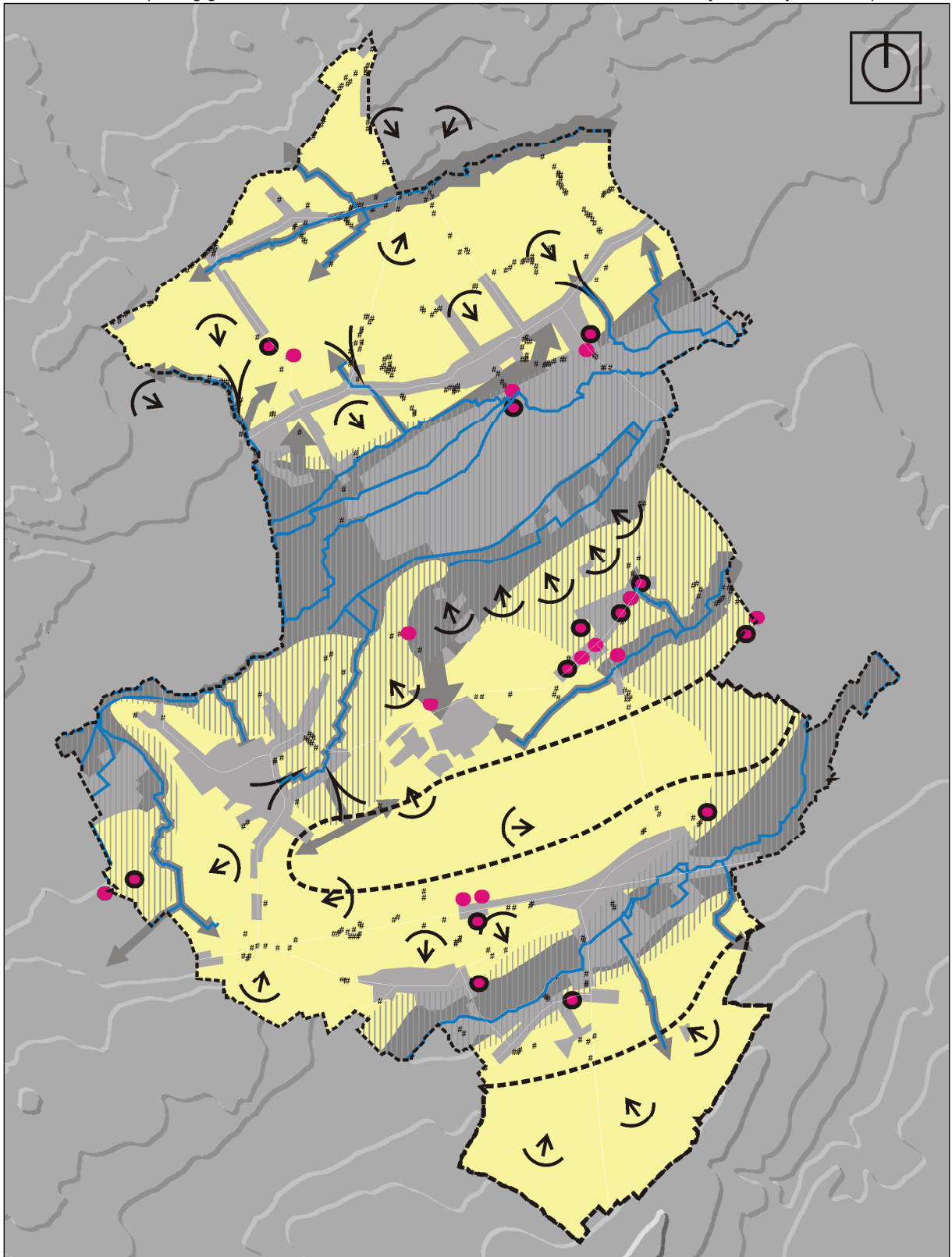
Kaart 3.13 : Gewenste deelstructuren – AGRARISCHE STRUCTUUR – Landbouwgebieden met randvoorwaarde (1) : blauwe en rode zones



LEGENDE

- GEMEENTEGRENS
- WEG
- BEEKVALLEI
- GEBIED VOOR PRODUCTIELANDBOUW
- LANDBOUWGEBIED MET RANDVOORWAARDE (ZONE NON AEDIFICANDI)
- # ZONEVREEMDE WONING

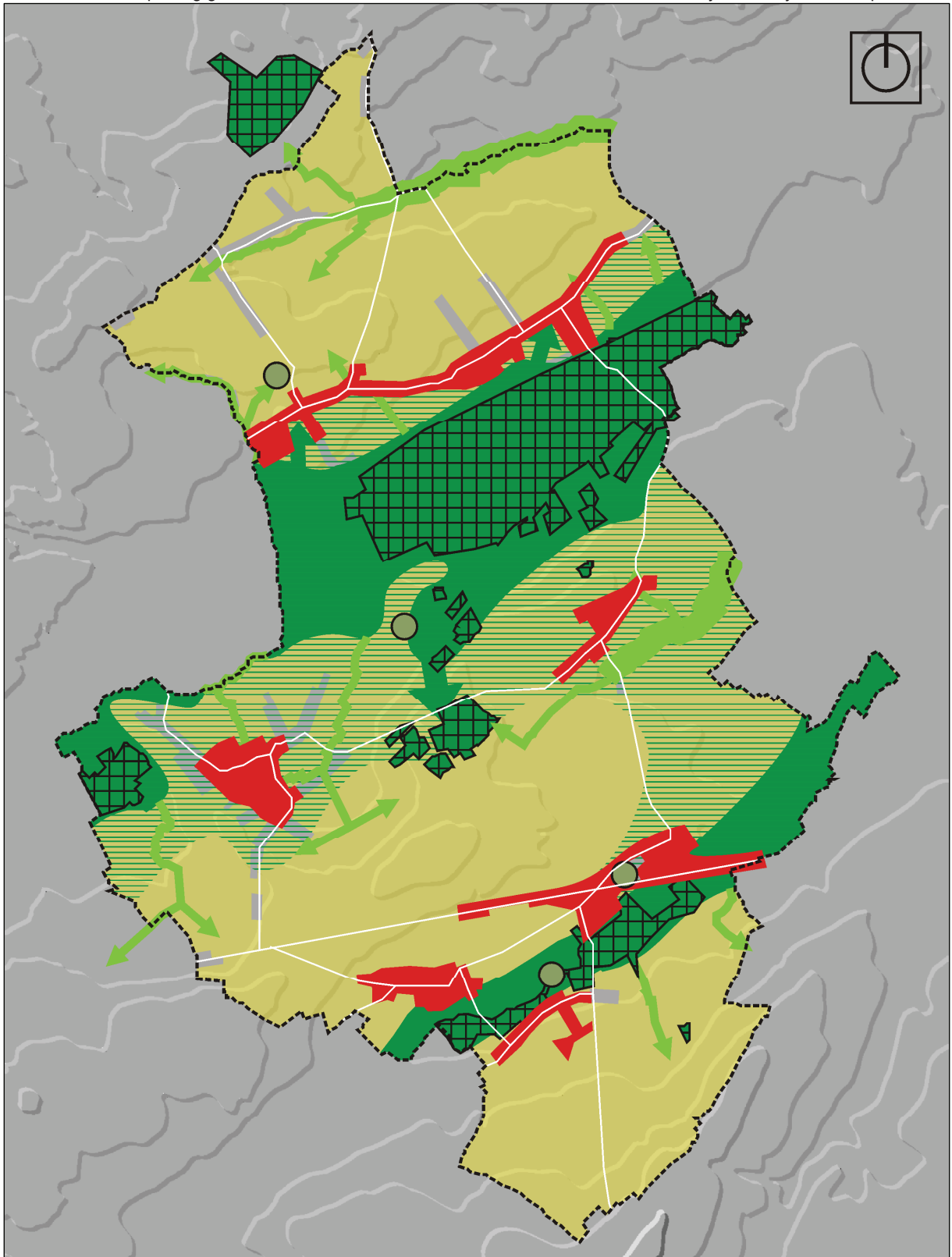
Kaart 3.14 : Gewenste deelstructuren – AGRARISCHE STRUCTUUR – Landbouwgebieden met randvoorwaarde (2) : maximalisatie van aaneengesloten landbouwgebieden











LEGENDE

- GEMEENTEGRENS
- WEG
- BEEKVALLEI
- GEBIED VOOR PRODUCTIELANDBOUW
- HOEVE
- (ZEER) WAARDEVOLLE HOEVE

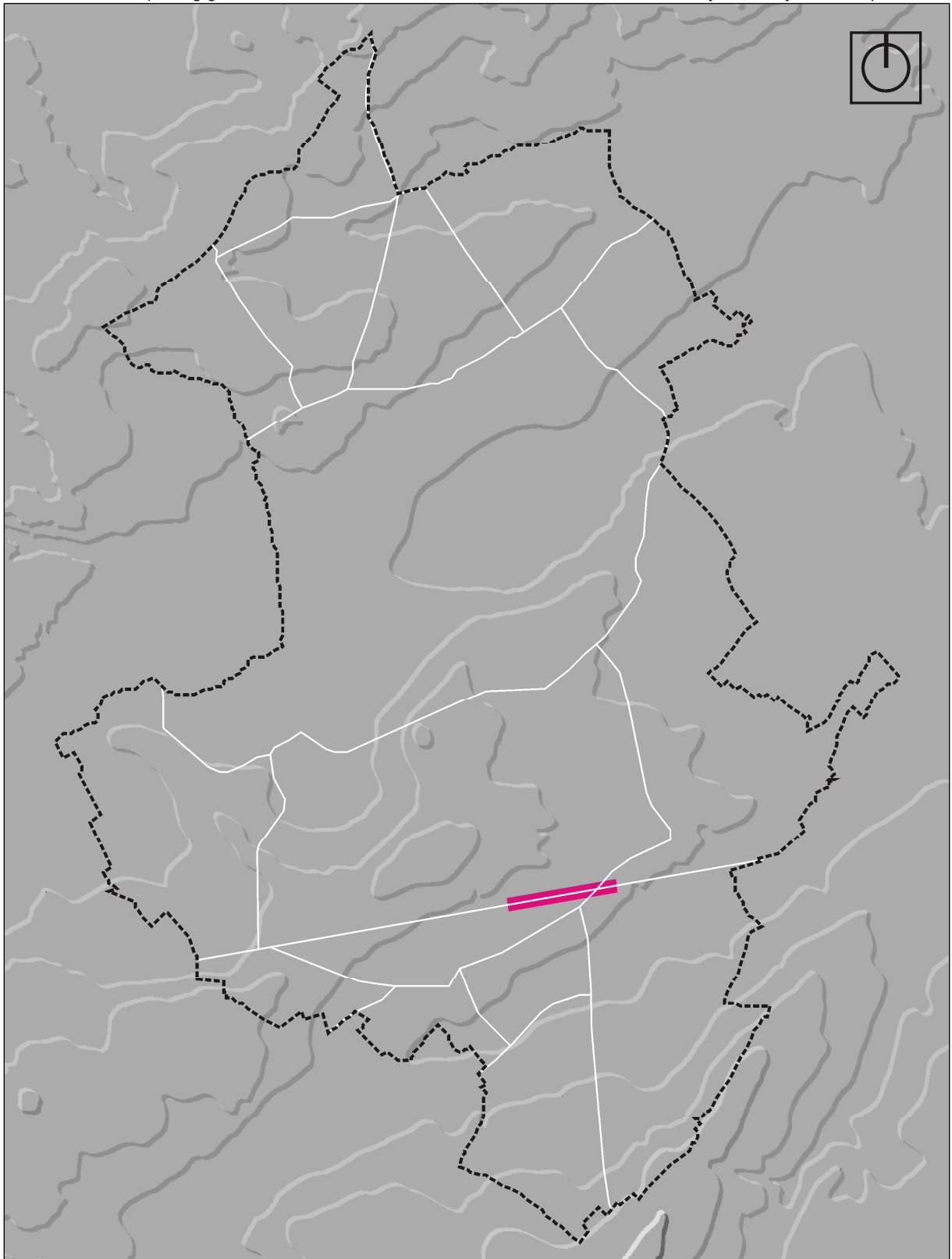
Kaart 3.15 : Gewenste deelstructuren – AGRARISCHE STRUCTUUR –Maximaal behoud van de bestaande waardevolle hoeses



LEGENDE

- GEMEENTEGRENS
- WEG
-  NATUURLIJKE BIOTOOP / KWETSBAAR GEBIED
-  GEMENGD E BIOTOOP
-  PRIMAIR VERBINDINGSGBIED
-  SECUNDAIR VERBINDINGSGBIED
-  KASTEELPARK
-  PRODUCTIELANDBOUW
-  HOOFDDORP, WOONKERN of LANDELIJKE KERN
-  BESCHERMING KLE IN GETEPARK

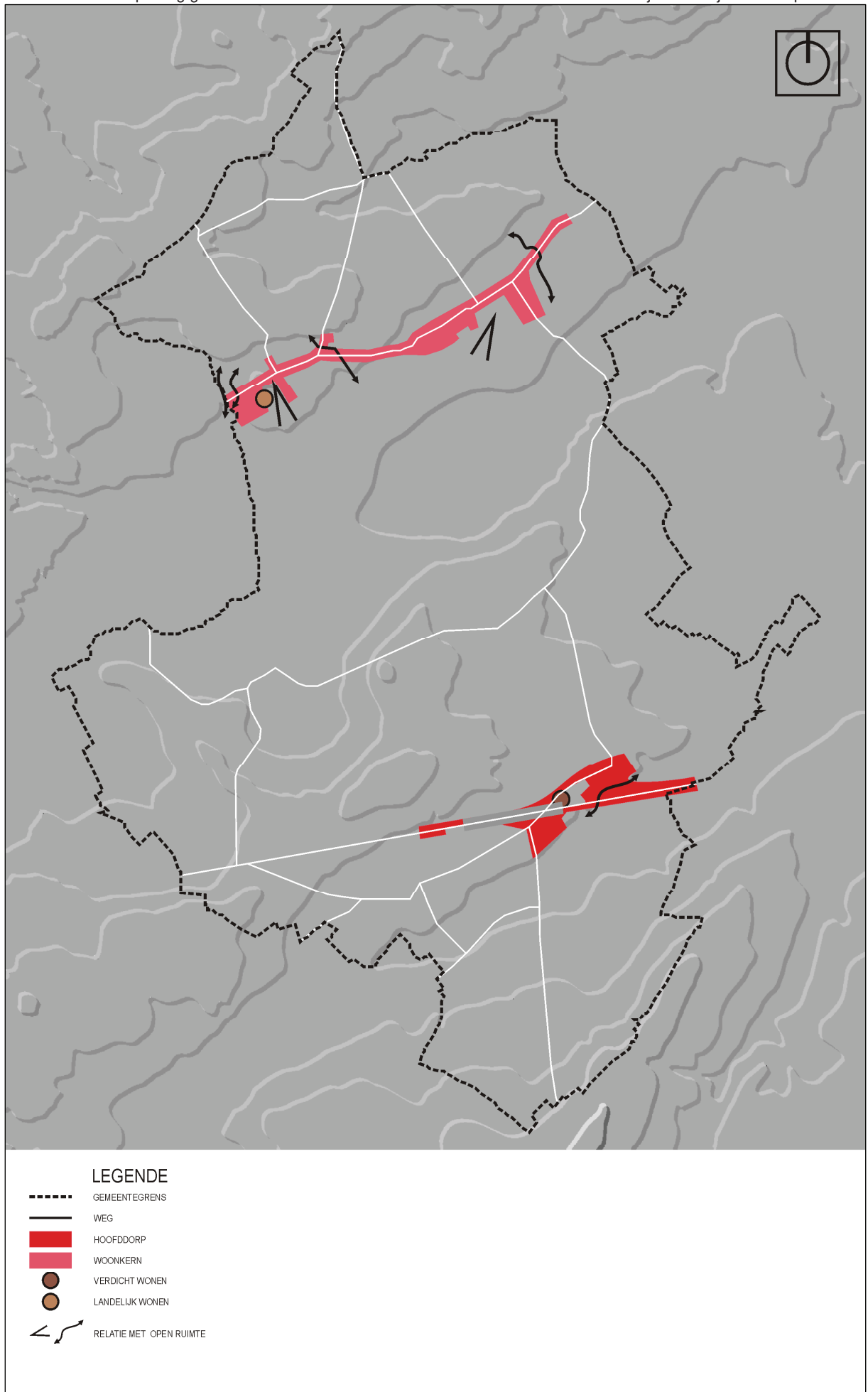
Kaart 3.16: Gewenste deelstructuren – OPEN RUIMTE – Afwegingskader voor zonevreemde activiteiten



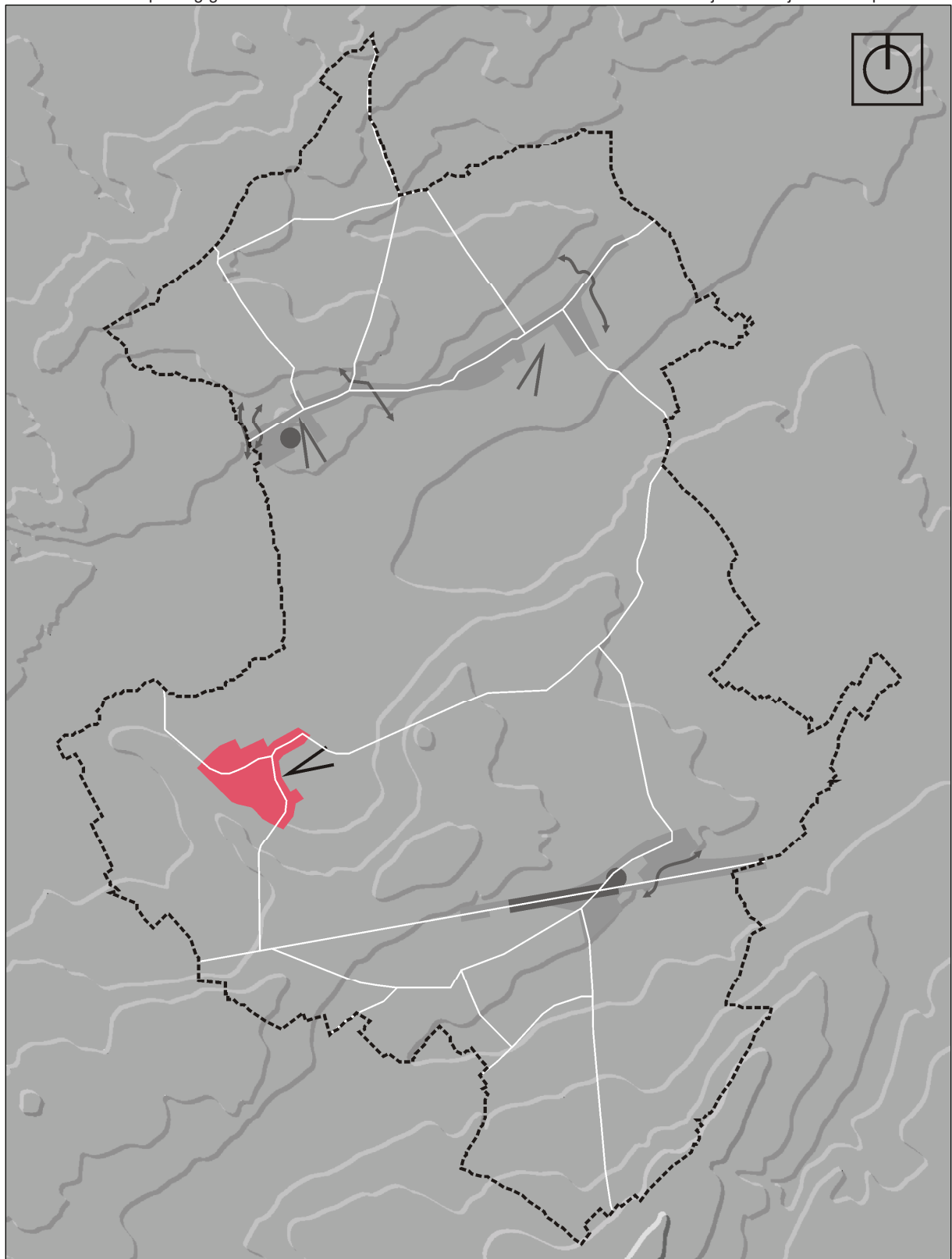
LEGENDE

- GEMEENTEGRENS
- WEG
- STEENWEGONTWIKKELING

Kaart 3.17 : Gewenste deelstructuren – NEDERZETTING EN ECONOMISCHE STRUCTUUR – Steenweg Orsmaal als prioritaire zone voor gemeentelijke hedendaagse ontwikkelingen

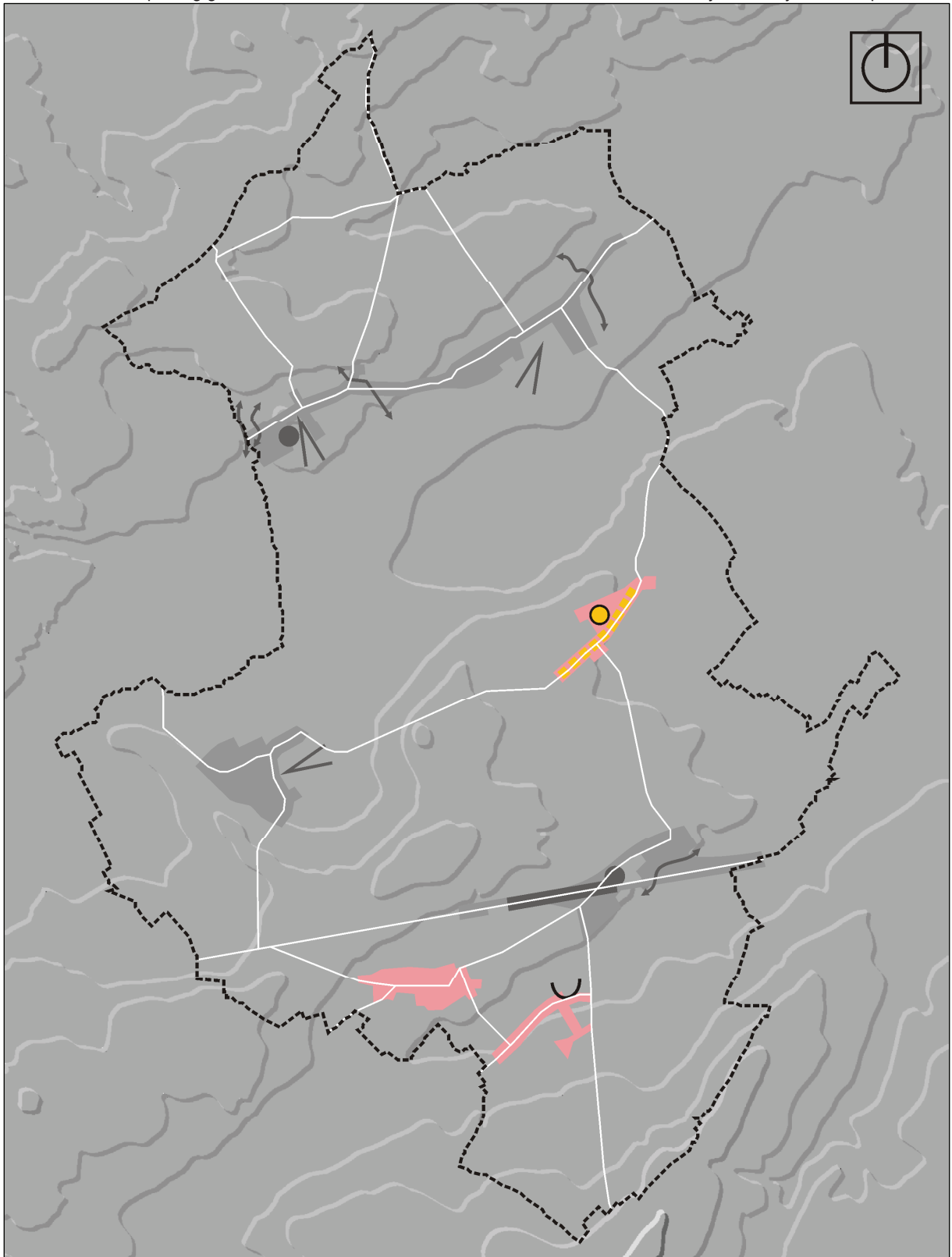


Kaart 3.18 : Gewenste deelstructuren – NEDERZETTING EN ECONOMISCHE STRUCTUUR – Kernen langs steenwegen als prioritaire zones voor een gedifferentieerde ontwikkeling van het wonen







**LEGENDE**

- GEMEENTEGRENS
- WEG
- WOONKERN
- SPORTTERREINEN
- ↔ RELATIE MET OPEN RUIMTE

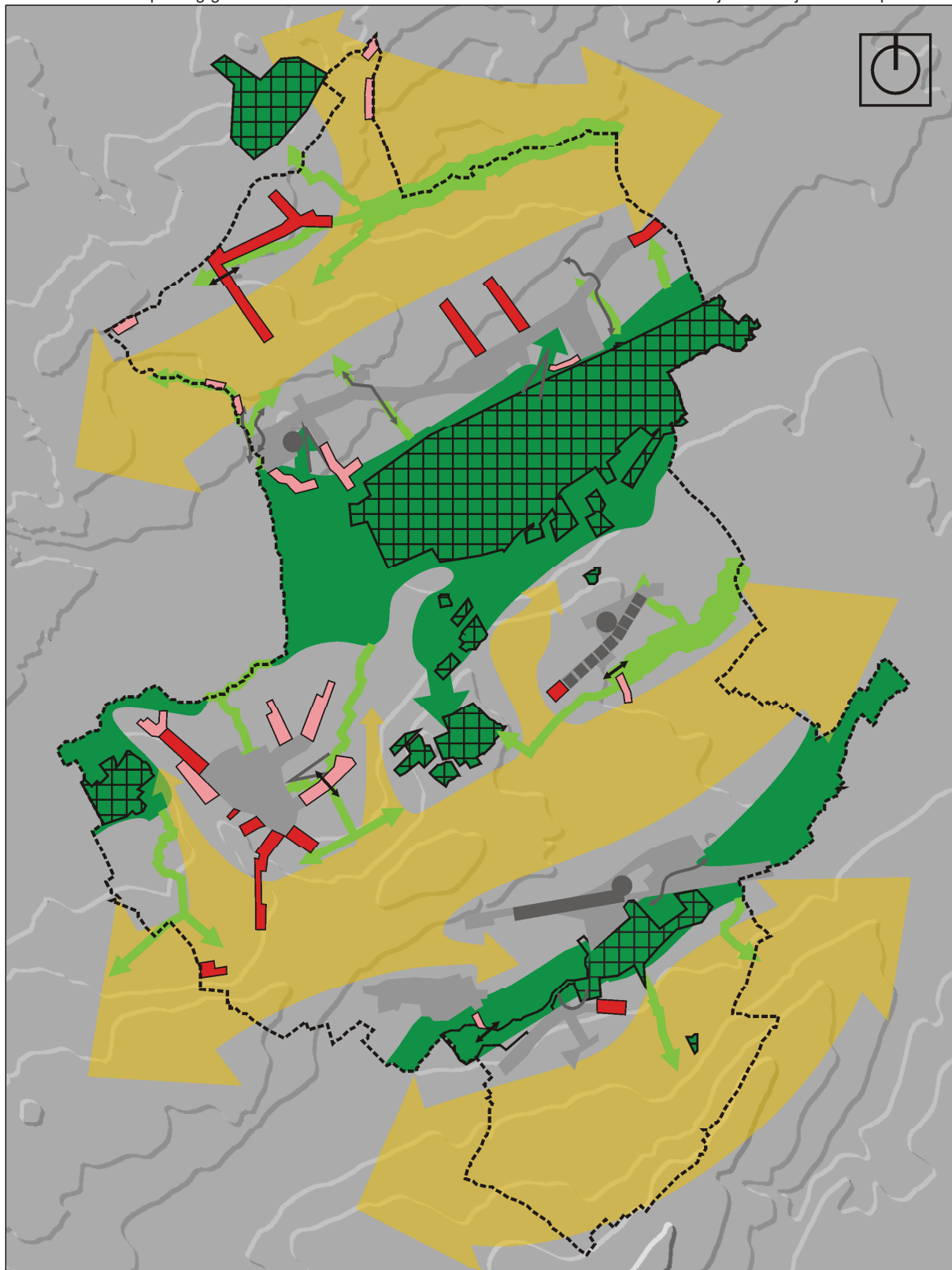
Kaart 3.19 : Gewenste deelstructuren – NEDERZETTING EN ECONOMISCHE STRUCTUUR – Versterken, afwerken en beschermen van autonoom functionerende kernen







LEGENDE

-  GEMEENTEGRENS
-  WEG
-  LANDELIJKE KERN
-  HOEVESTRAAT
-  INBREIDING CF HOEVETIPOLOGIE
-  RELATIE MET OPEN RUIMTE

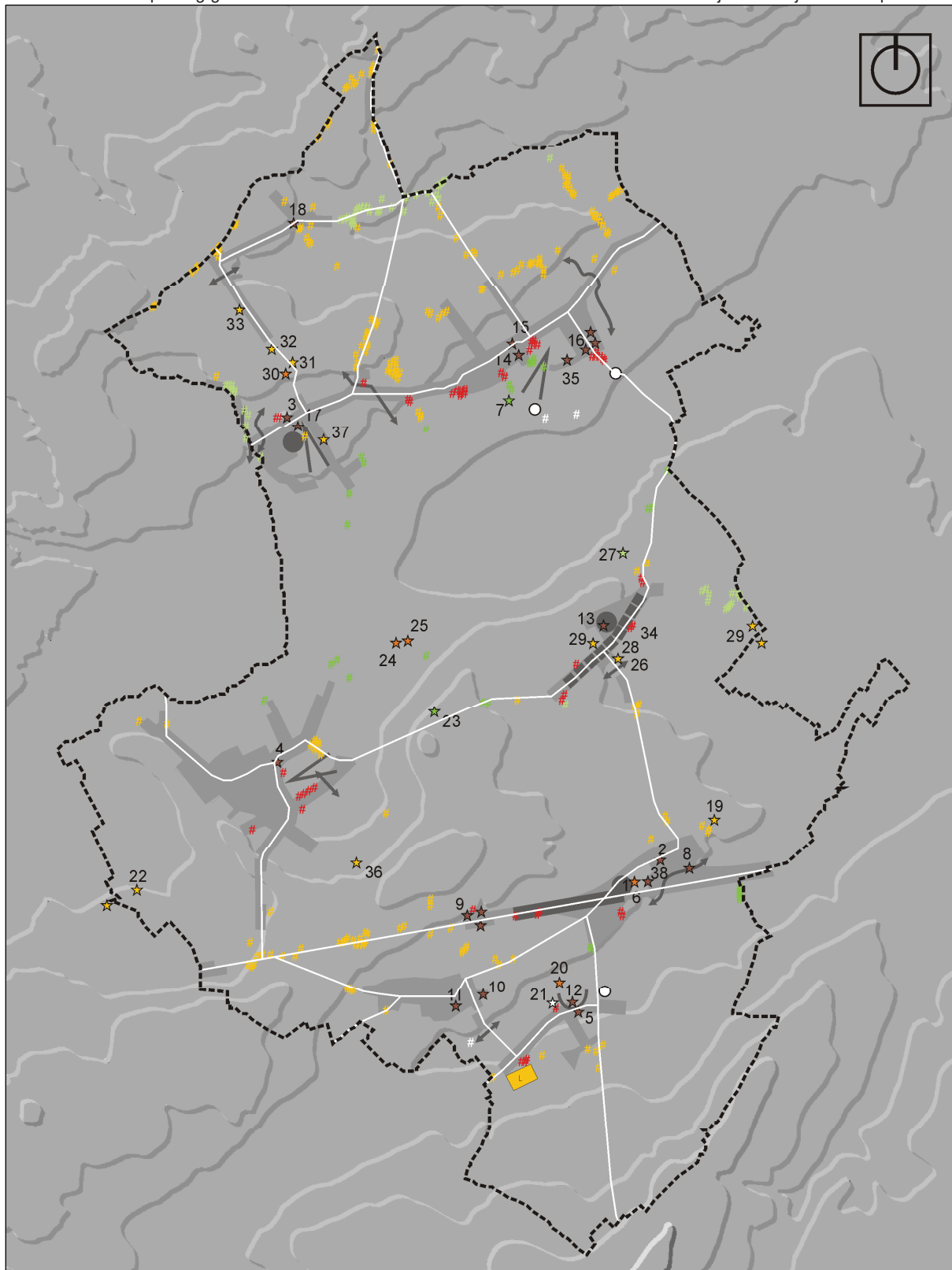
Kaart 3.20 : Gewenste deelstructuren – NEDERZETTING EN ECONOMISCHE STRUCTUUR – Bescherming en behoud van landelijke kernen



LEGENDE

- | | | | |
|---|-------------------------|---|----------------------------|
|  | GEMEENTEGRENS |  | OPEN RUIMTE CORRIDOR |
|  | WEG |  | NATUURLIJKE BIOTOOP |
|  | WOONLINT |  | GEMENGDE BIOTOOP |
|  | LANDELIJK WOONLINT |  | PRIMAIR VERBINDINGSGBIED |
|  | BUFFERING WIJK |  | SECUNDAIR VERBINDINGSGBIED |
|  | RELATIE MET OPEN RUIMTE | | |

Kaart 3.21 : Gewenste deelstructuren – NEDERZETTING EN ECONOMISCHE STRUCTUUR – Een halt aan de verdere suburbanisatie van het landschap



LEGENDE

- | | | | |
|-------|---|---|---|
| ----- | GEMEENTEGRENS | ○ | ZONEVREEMDE WONINGGROEP IN NATUURLIJKE BIOTOOP/KWETSBAAR GEBIED |
| — | WEG | ☆ | ZONEVREEMDE LANDSCHAPSKORREL IN NATUURLIJKE BIOTOOP/KWETSBAAR GEBIED |
| # | ZONEVREEMDE WONING IN GEMENGDE BIOTOOP | ★ | ZONEVREEMDE LANDSCHAPSKORREL IN GEMENGDE BIOTOOP |
| # | ZONEVREEMDE WONING IN PRIMAIR OF SECUNDAIR VERBINDINGS- GEBIED | ★ | ZONEVREEMDE LANDSCHAPSKORREL IN PRIMAIR OF SECUNDAIR VERBINDINGS- GEBIED |
| # | ZONEVREEMDE WONING IN (KASTEEL)PARK | ★ | ZONEVREEMDE LANDSCHAPSKORREL IN (KASTEEL)PARK |
| # | ZONEVREEMDE WONING IN GEBIED VOOR PRODUCTIELANDBOUW | ★ | ZONEVREEMDE LANDSCHAPSKORREL IN GEBIED VOOR PRODUCTIELANDBOUW |
| # | ZONEVREEMDE WONING ONMIDDELIJK AANSLUITEND BIJ HOOFDDORP, WOONKERN OF LANDELIJKE KERN | ★ | ZONEVREEMDE LANDSCHAPSKORREL ONMIDDELIJK AANSLUITEND BIJ HOOFDDORP, WOONKERN OF LANDELIJKE KERN |
| # | ZONEVREEMDE WONING IN NATUURLIJKE BIOTOOP/ KWETSBAAR GEBIED | ★ | ZONE-EIGEN LANDSCHAPSKORREL |

Kaart 3.22 : Gewenste deelstructuren – NEDERZETTING EN ECONOMISCHE STRUCTUUR – Beperking en correctie van verspreide en/of zonevreemde bebouwing en bescherming van waardevolle gebouwen