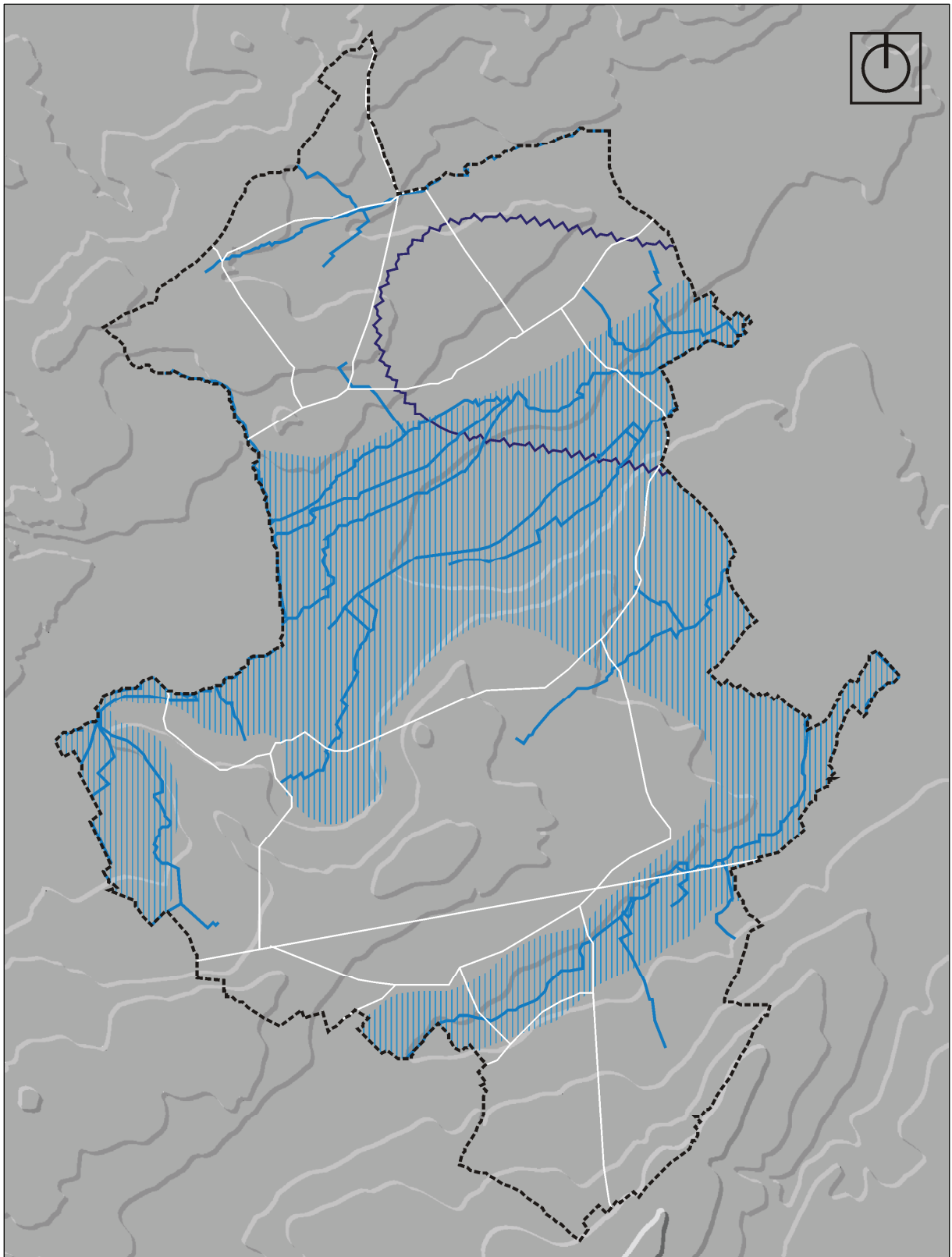




Kaart 3.1 : Effectieve en mogelijke overstromingsgevoelige gebieden:

- Donkerblauw: effectieve overstromingsgevoelige gebieden;
- Lichtblauw: mogelijke overstromingsgevoelige gebieden
- nr: gewenste ruimtelijke ontwikkeling onder § 3.2.

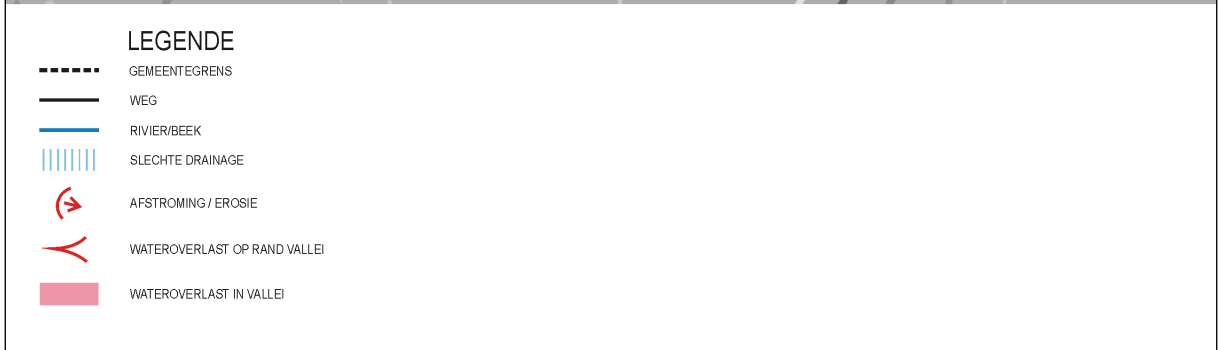
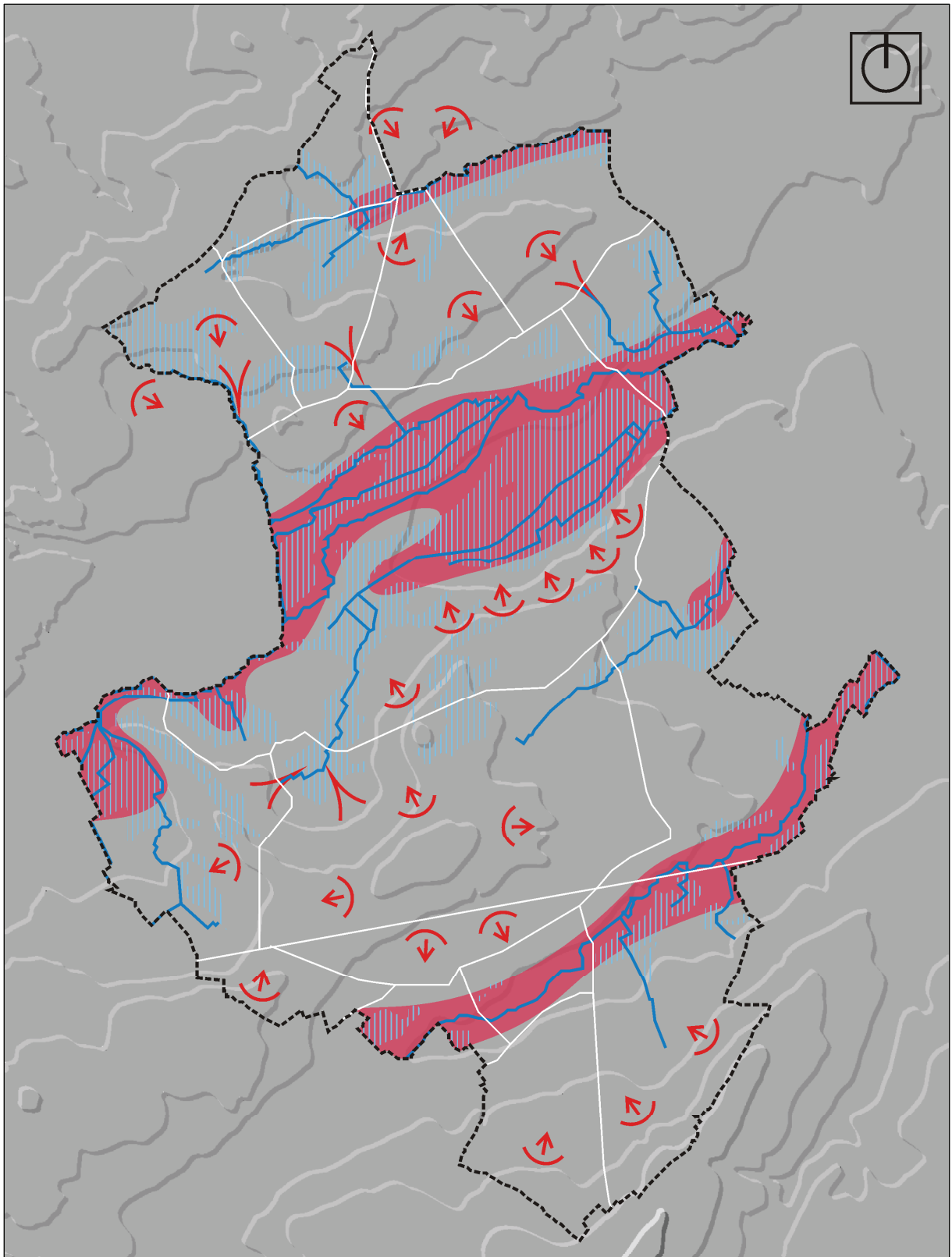




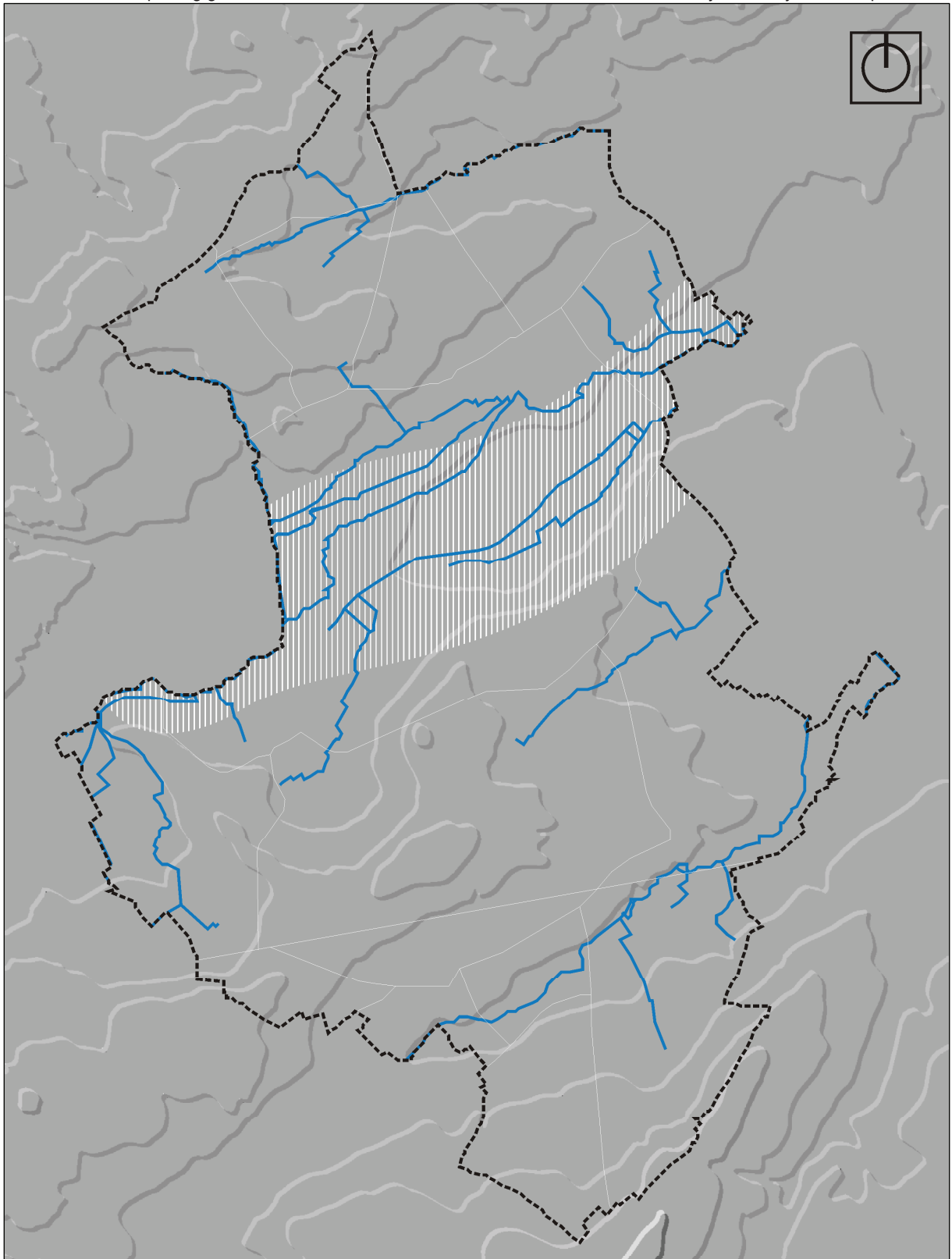
**LEGENDE**

- GEMEENTEGRENS
- WEG
- RIVIER/BEEK
- ||||| UITERST KWESTBAAR
- ~ WATERWINNINGSGEBIED

Kaart 3.2 : Gewenste deelstructuren – FYSISCH SYSTEEM – afbakening blauwe zones



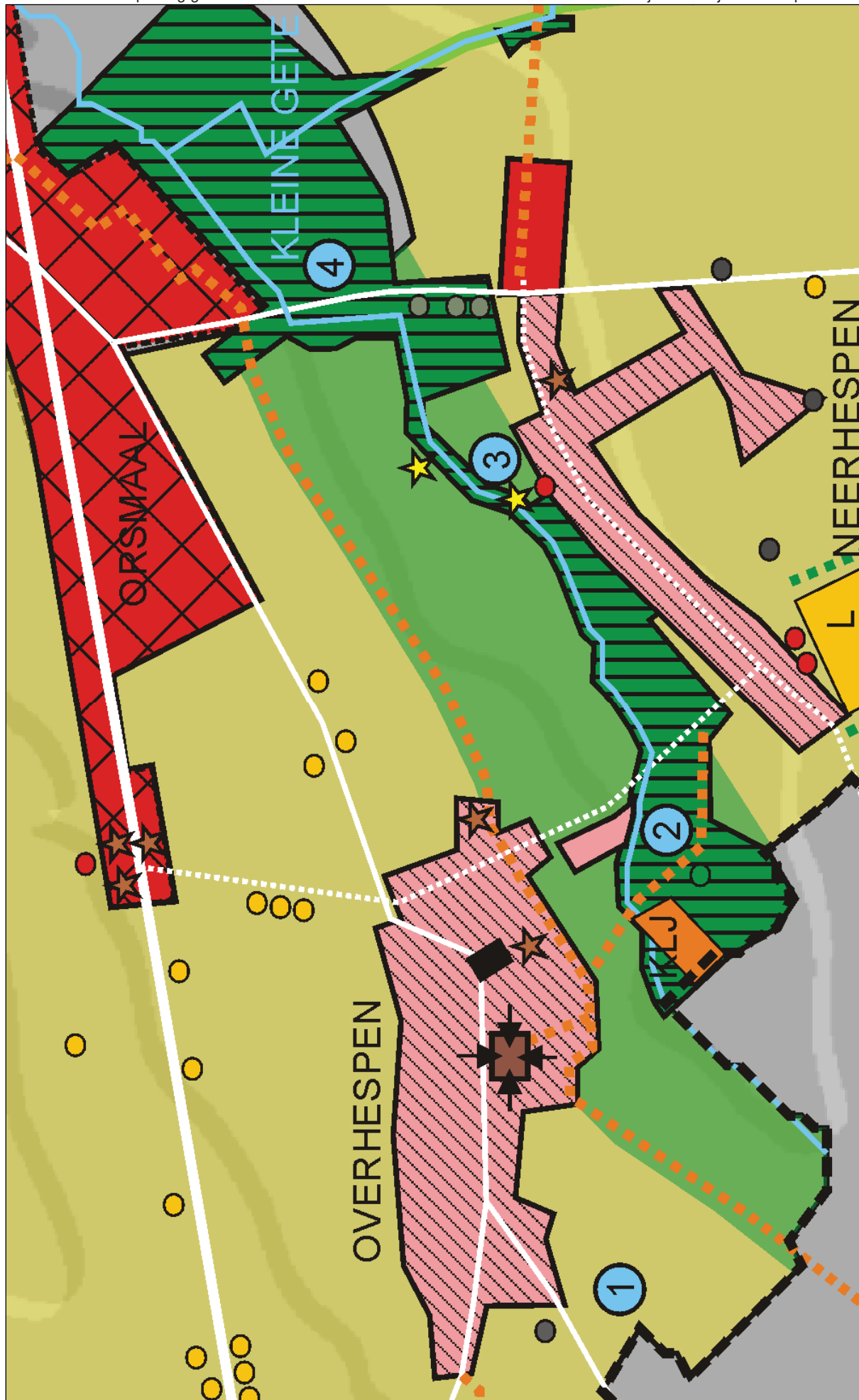
Kaart 3.3 : Gewenste deelstructuren – FYSISCH SYSTEEM – afbakening rode zones



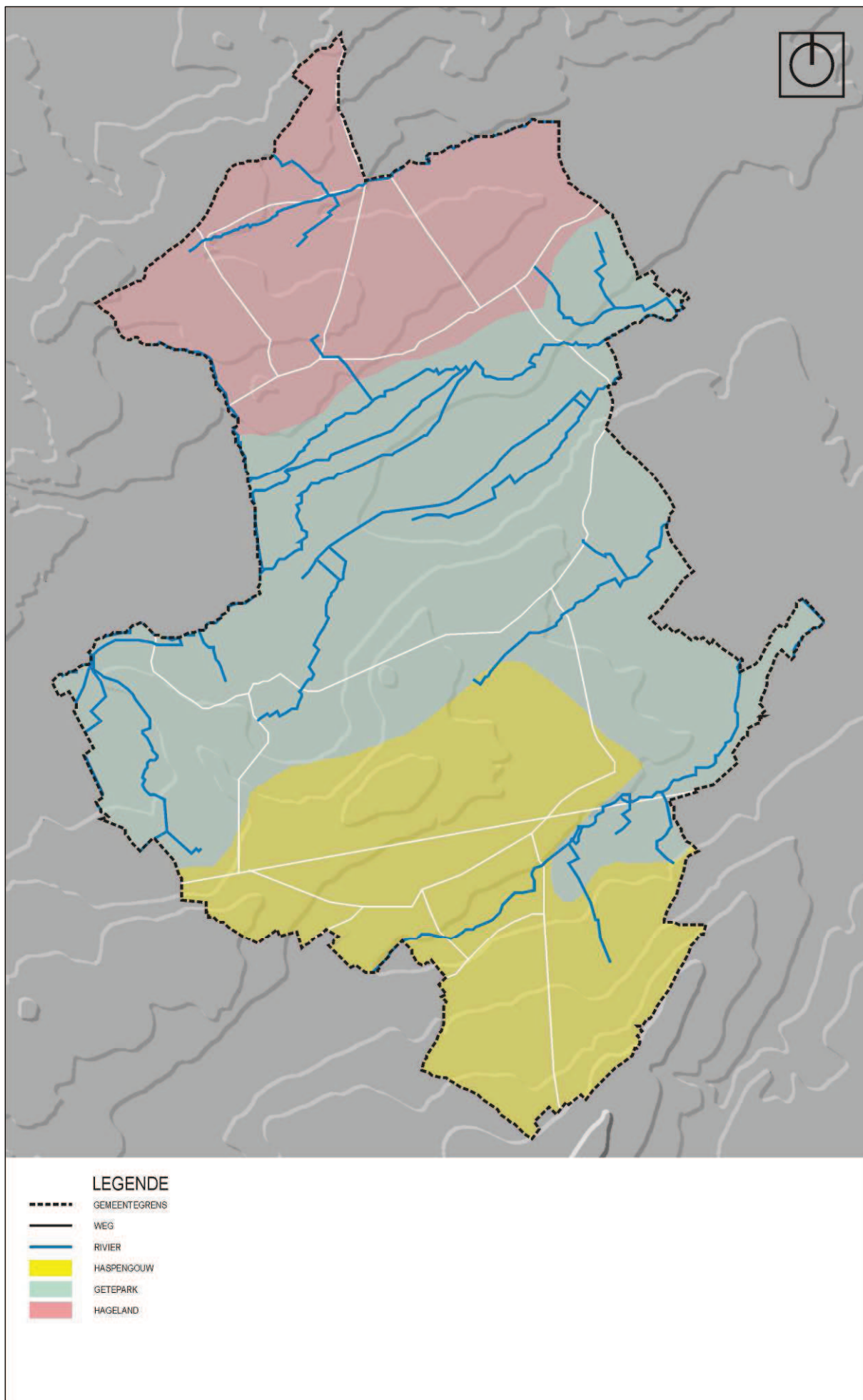
**LEGENDE**

- GEMEENTEGRENS
- WEG
- ||||| POTENTIEEL STILTEGEBIED

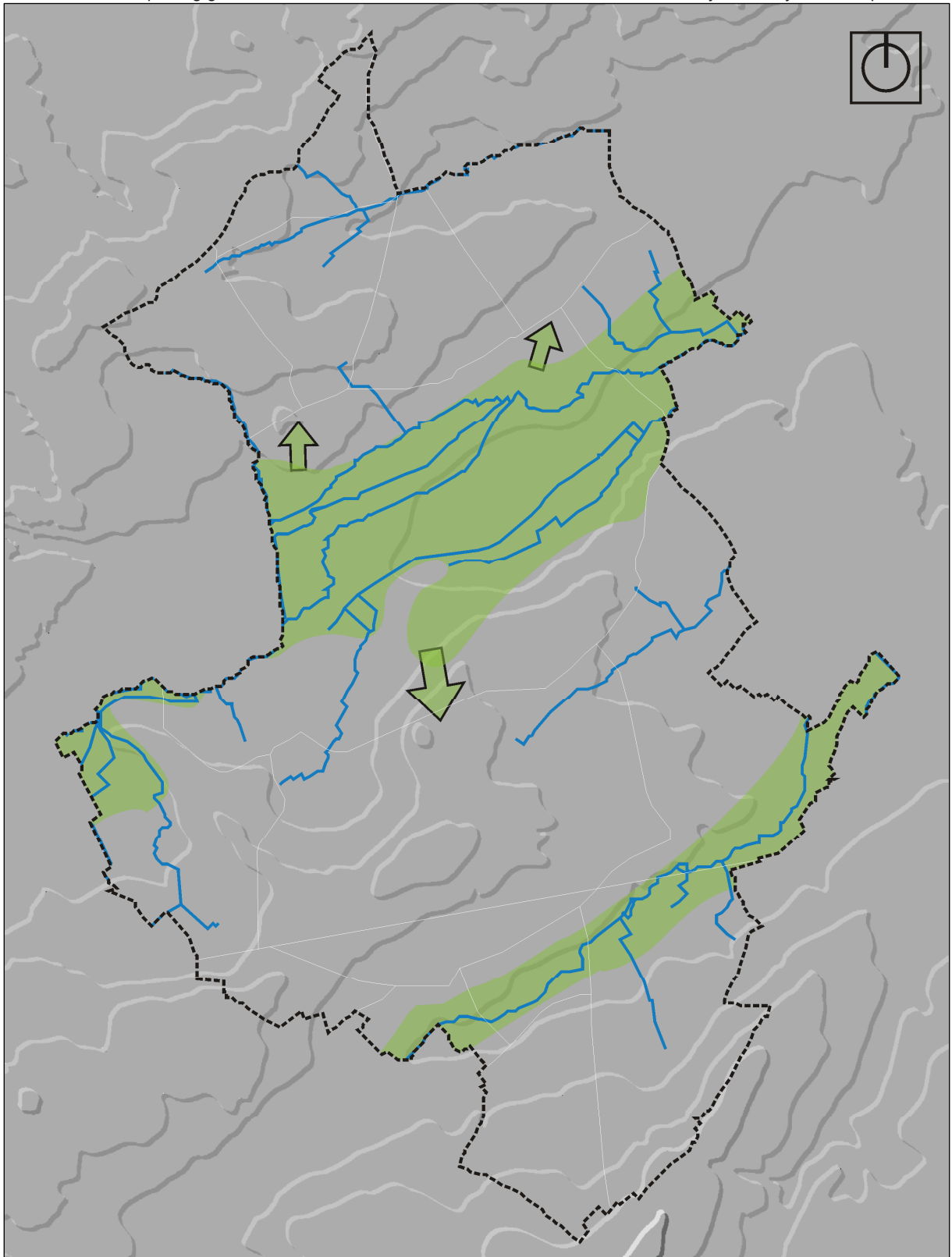
Kaart 3.4 : Gewenste deelstructuren – FYSISCH SYSTEEM – afbakening witte zones







Kaart 3.5 : Gewenste deelstructuren – locatieonderzoek waterzuiveringsstation (legende: zie kaart 3.43)



Kaart 3.6 : Gewenste deelstructuren – LANDSCHAP – landschap als uitgangspunt voor gediversifieerde ontwikkelingen

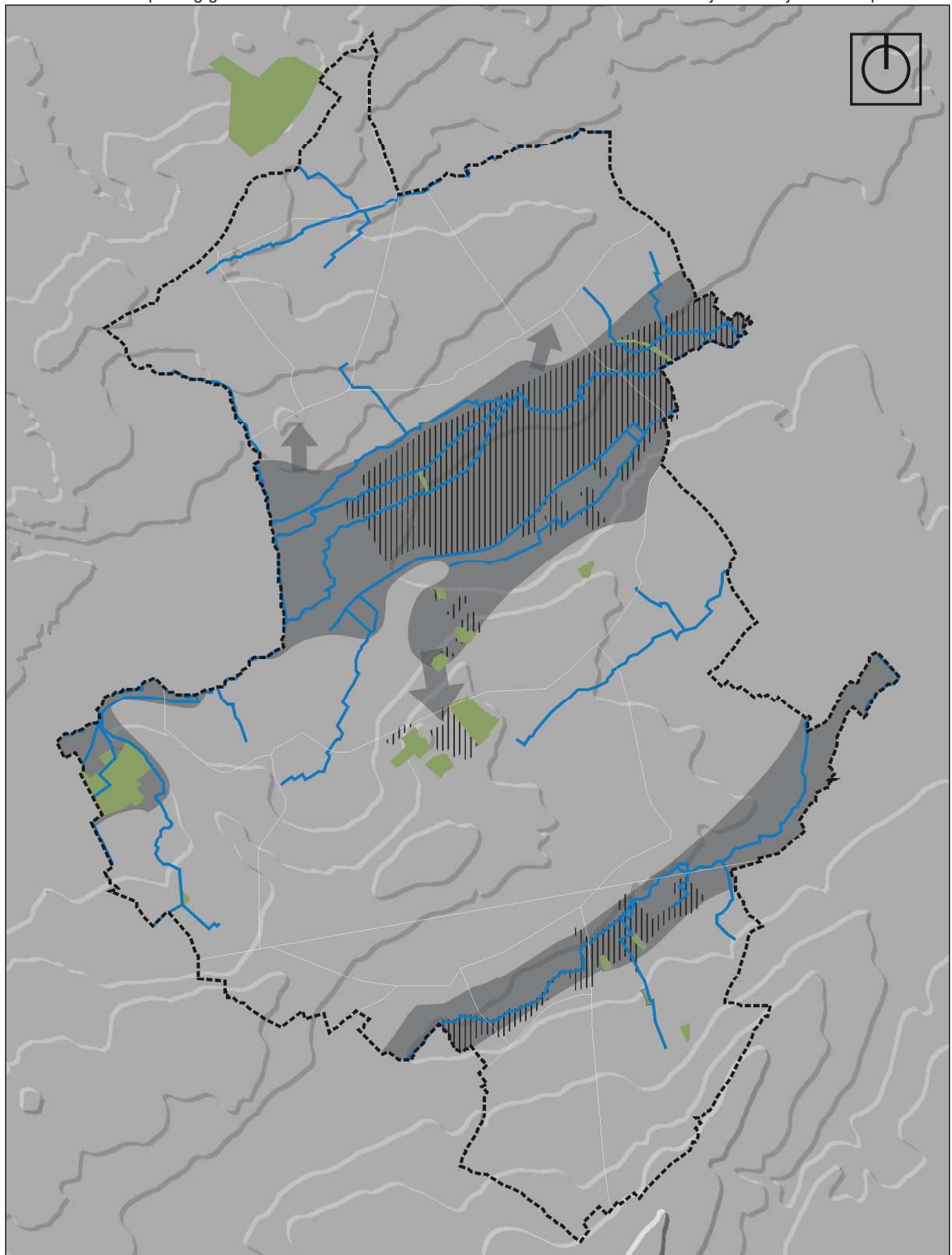


**LEGENDE**

-  GEMEENTEGRENS
-  WEG
-  BEEKVALLEI
-  GEMENGDE BIOTOOP

Kaart 3.7 : Gewenste deelstructuren – NATUURLIJKE STRUCTUUR – reservatie van Getevalleien als prioritaire zones voor gedifferentieerde natuurontwikkeling

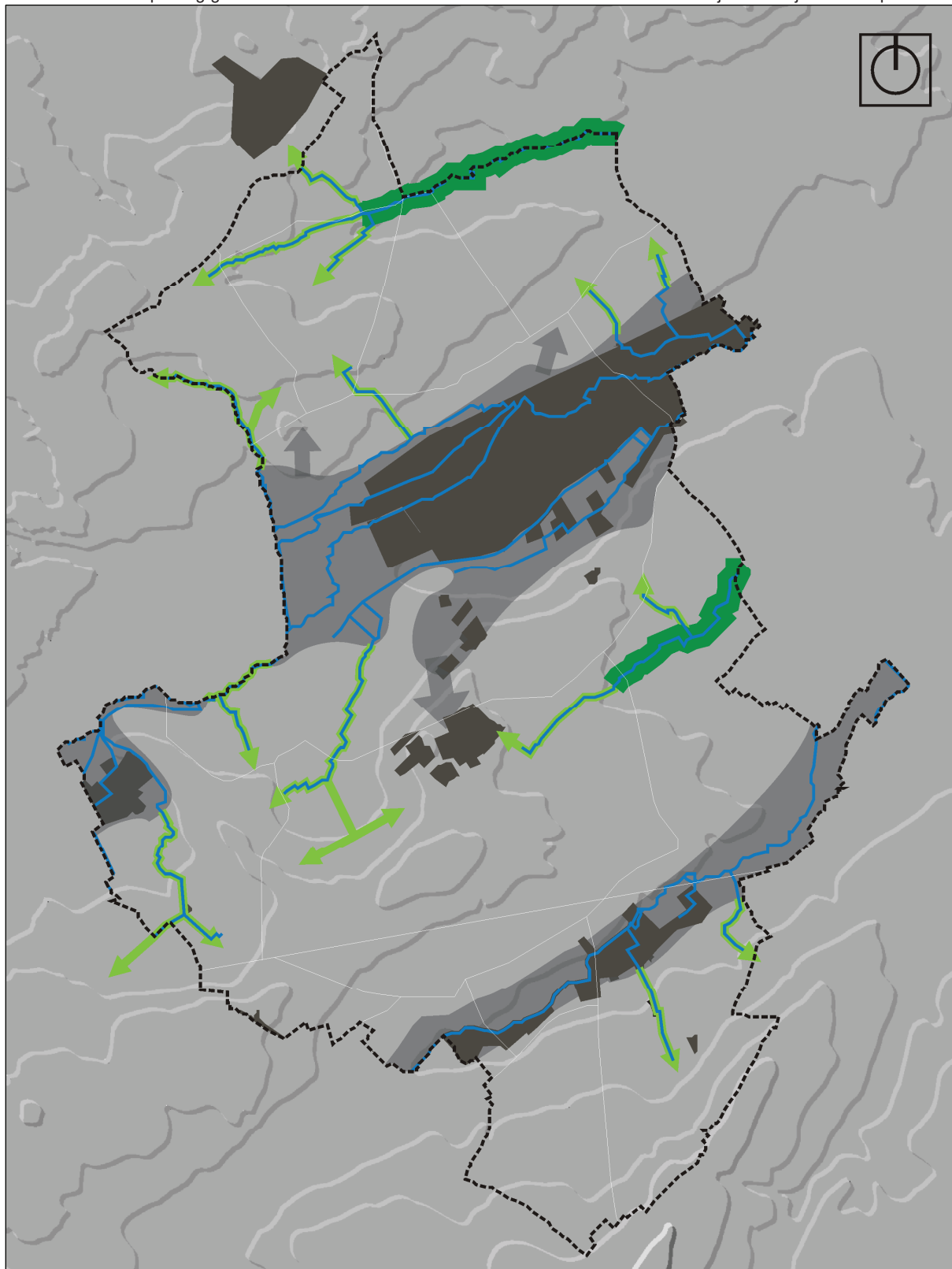


**LEGENDE**

- GEMEENTEGRENS
- WEG
- BEEKVALLEI
- NATUURLIJKE BIOTOOP
- ||||| POTENTIEEL NATUURLIJKE BIOTOOP

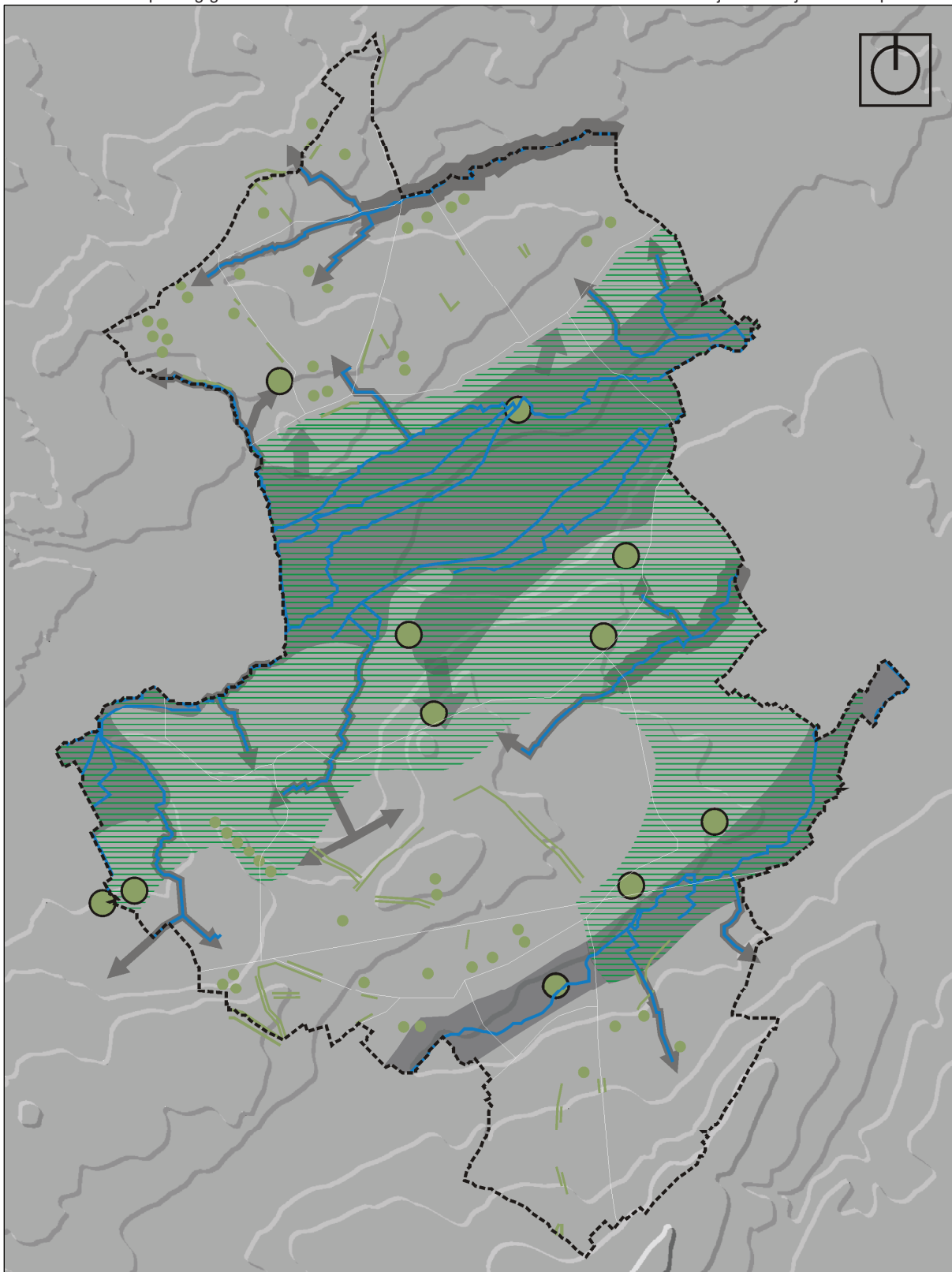
Kaart 3.8 : Gewenste deelstructuren – NATUURLIJKE STRUCTUUR –plateaubossen en vallebiotopen te behouden en te beschermen als primaire zones van de natuurlijke structuur



**LEGENDE**

- GEMEENTEGRENS
- WEG
- BEEKVALLEI
- PRIMAIR VERBINDINGSGBIED
- SECUNDAIR VERBINDINGSGBIED

Kaart 3.9 : Gewenste deelstructuren – NATUURLIJKE STRUCTUUR – Reservatie van beekvalleien als (ver)bindende elementen van de natuurlijke structuur



**LEGENDE**

-  GEMEENTEGRENS
-  WEG
-  BEEKVALLEI
-  BESCHERMING GRAFT / TALUD
-  BESCHERMING HOLLE WEG
-  BESCHERMING ALLE KLE'S (GETEPARK)
-  BESCHERMING KLE
-  BESCHERMING PARK

Kaart 3.10 : Gewenste deelstructuren – NATUURLIJKE STRUCTUUR – Bescherming van kleine landschapselementen en kasteelparken als ondersteunende elementen van de natuurlijke structuur